

STALPROFIL S.A. I GRUPA KAPITAŁOWA 2020

Grupa Kapitałowa Stalprofil S.A.

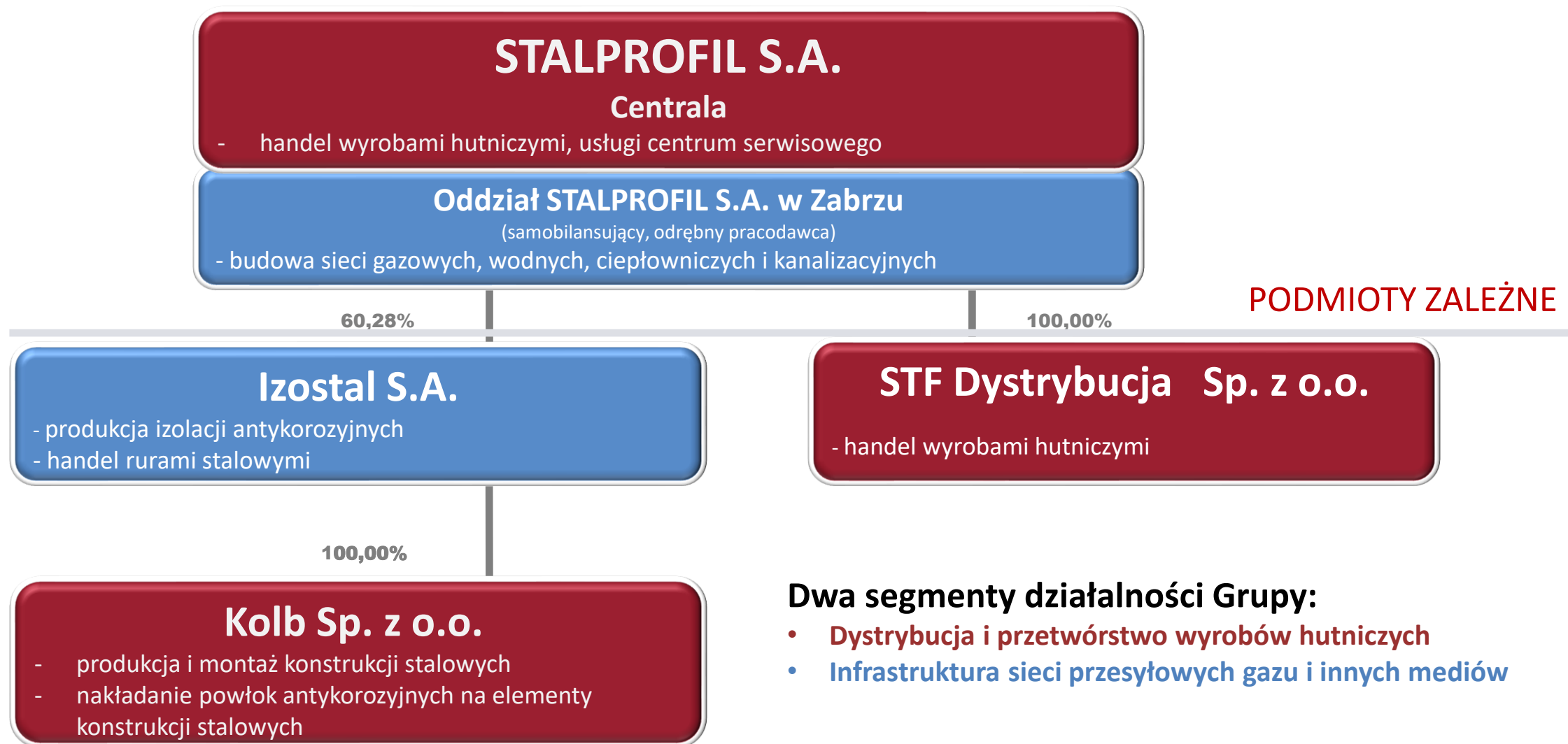
Stalprofil S.A. Capital Group

Stal Wspólnym Mianownikiem

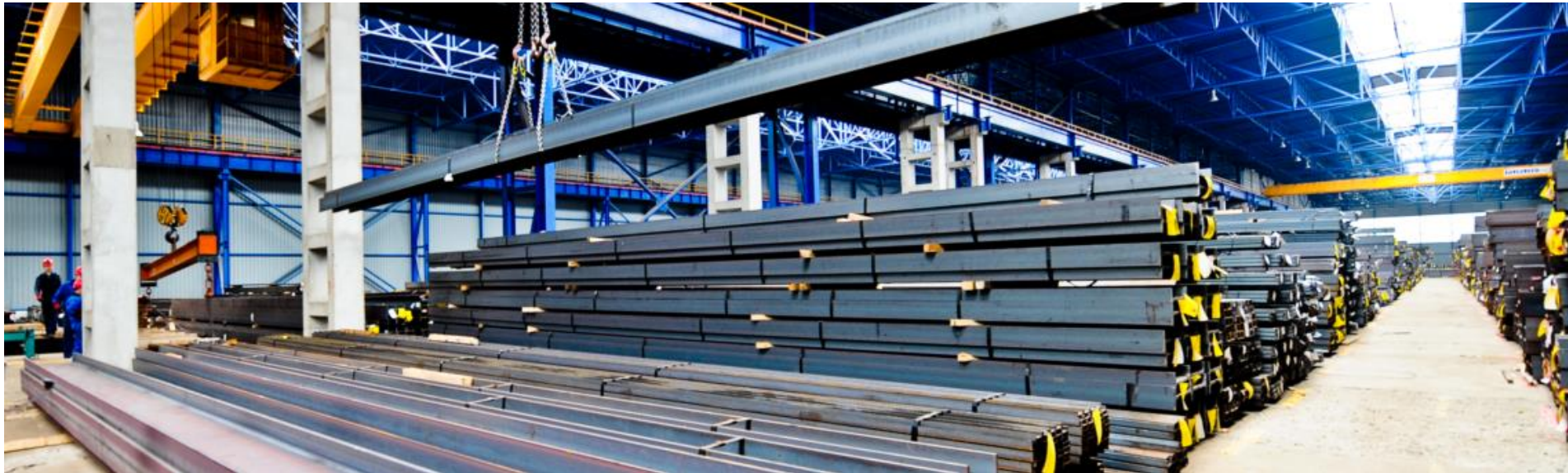
Steel as a common denominator

Struktura Grupy Kapitałowej STALPROFIL S.A. w 2020r.

PODMIOT DOMINUJĄCY



SYTUACJA RYNKOWA



W 2020 r. produkcja stali na świecie i w UE-28 spadła.

Także w Polsce produkcja stali była niższa o 11,9%

ŚWIATOWA PRODUKCJA STALI	2020 (tys. ton)	2019 (tys. ton)	Dynamika
UE-28, w tym:	138 786	157 298	-11,8%
Polska	7 890	8 956	-11,9%
Pozostała Europa, w tym:	38 782	37 333	3,9%
Turcja	35 763	33 743	6,0%
Ameryka Północna, w tym:	101 119	119 683	-15,5%
USA	72 690	87 761	-17,2%
Azja, w tym:	1 351 117	1 330 325	1,6%
Chiny	1 052 999	1 001 306	5,2%
Wietnam	19 500	17 469	11,6%
Świat	1 829 140	1 846 391	-0,9%

Źródło: World Steel Association

Według HIPH w 2020 r. zużycie jawne stali w Polsce spadło o (-5,6%) r/r
w tym: wyrobów długich o (-9,3%), rur o (-10,3%), wyrobów płaskich o (-2,6%)

PRODUKCJA STALI W POLSCE 2020 vs. 2019	Produkcja (tys. ton) 2020	Zmiana 2020 / 2019
Stal surowa	7 856	-12,7%
Wyroby walcowane na gorąco, w tym:	7 220	-8,1%
wyroby g/w długie	4 873	-3,8%
wyroby g/w płaskie	2 347	-16,1%
rury stalowe	711	-5,4%

2020 vs. 2019	Eksport		Import		Zużycie jawne	
	tys. ton	Zmiana 2020 / 2019	tys. ton	Zmiana 2020 / 2019	tys. ton	Zmiana (%) 2020 / 2019
Ogółem, w tym:	5 122	-11%	10 750	-3%	12 865	-5,6%
wyroby płaskie	1 457	-21%	7 154	-2%	7 396	-2,6%
wyroby długie	2 598	+5%	2 226	-7%	4 501	-9,3%
rury	474	0%	732	-9%	969	-10,3%

Ceny wyrobów hutniczych do listopada 2020 były stosunkowo stabilne

(procentowa dynamika cen w okresie: styczeń – listopad 2020 - maj 2021)

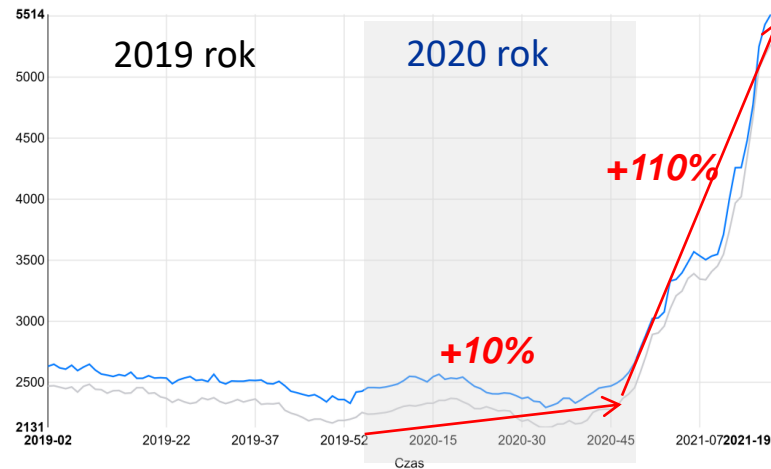
Profil HEB 200

Cena min: 3560 PLN
Cena max: 3635 PLN



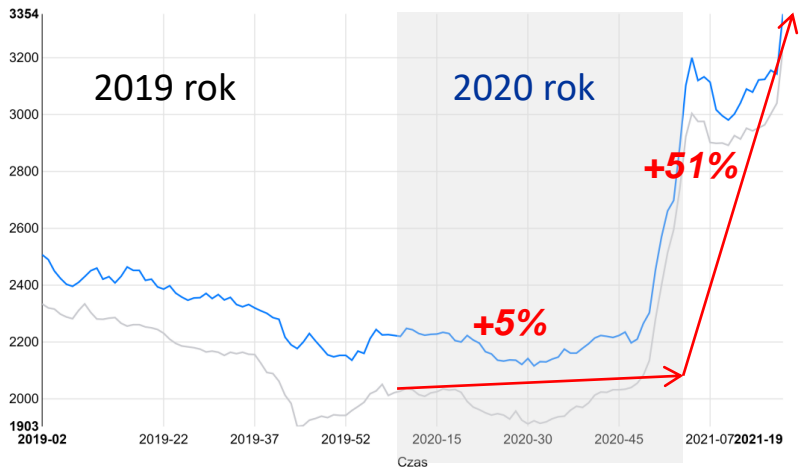
Blacha gorącowa S235JR2 (St3S)

Cena min: 5268 PLN
Cena max: 5514 PLN



Pręt żebrowany fi 12mm, BST 500

Cena min: 3234 PLN
Cena max: 3354 PLN



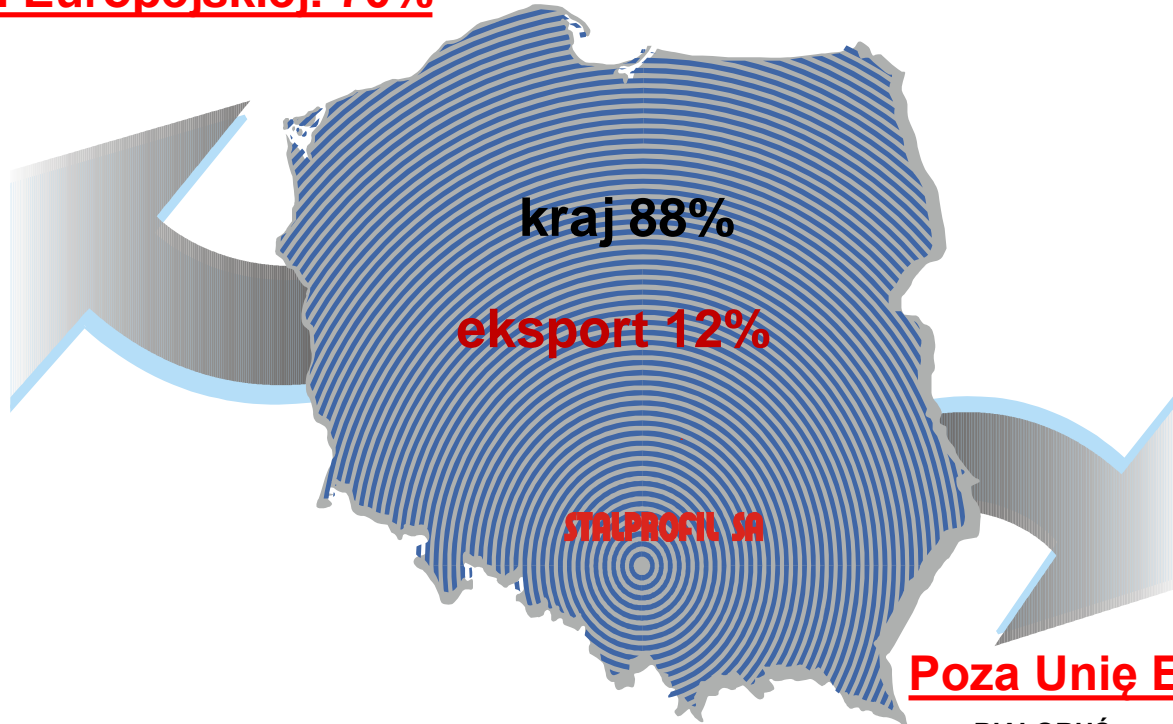
	11 msc. 2020	Grudzień'20-maj'21
HEB 200	-2%	+48%
Blacha gorącowa	+10%	+110%
Pręt żebrowany fi 12	+5%	+51%

Źródło: PUDS

W 2020 roku, pomimo wzrostu sprzedaży ze składów, Spółka wykazała o 14% mniejszy wolumen sprzedaży wyrobów hutniczych niż w roku ubiegłym

Do Unii Europejskiej: 70%

NIEMCY
LITWA
CZECHY
ESTONIA
SŁOWACJA
RUMUNIA



Poza Unię Europejską: 30%

BIAŁORUŚ
UKRAINA
ROSJA
NORWEGIA
TURCJA

Wolumen sprzedaży (tony)	2020	2019	Dynamika 2020/2019
SKŁAD - sprzedaż krajowa	103 653	101 504	102%
SKŁAD - sprzedaż eksportowa	22 731	15 092	151%
TRANZYT – sprzedaż krajowa	59 539	99 243	60%
Razem	185 923	215 839	86%

WYNIKI STALPROFIL S.A. CENTRALA + ODDZIAŁ



Wyniki Spółki w podziale na Centralę i Oddział w Zabrze

Wyniki (tys. zł)	Wykonanie 2020			Wykonanie 2019	Zmiana 2020/2019
	Centrala	Oddział	Razem		
Przychody ze sprzedaży	476 679	282 700	759 379	726 677	5%
Wynik brutto ze sprzedaży	34 589	18 987	53 575	46 827	14%
Wynik z działalności operacyjnej	2 437	11 752	14 189	12 148	17%
Wynik brutto	5 644	11 318	16 962	13 121	29%
Wynik netto	4 802	9 092	13 894	11 121	25%
EBITDA	6 337	13 944	20 281	17 819	14%

Wskaźniki finansowe STALPROFIL S.A.

Wskaźnik	Wykonanie 2020	Wykonanie 2019	Zmiana 2020/2019
Rentowność sprzedaży brutto	7,1%	6,4%	0,7 p.p.
Rentowność netto (ROS)	1,8%	1,5%	0,3 p.p.
ROA	3,0%	2,4%	0,6 p.p.
ROE	5,7%	4,7%	1,0 p.p.
Płynność bieżąca	1,6	1,5	0,1
Płynność szybka	0,9	0,8	0,1
Zadłużenie ogólne	45%	50%	-5 p.p.

WYNIKI GRUPY KAPITAŁOWEJ STALPROFIL S.A.



Wyniki Spółek zależnych za rok 2020

Izostal S.A.:

- przychody wyższe o **5,9%** r/r
- wynik netto wyższy o **9,8%** r/r

Kolb Sp. z o.o.:

- przychody wyższe o **88,5%** r/r
- wynik netto wyższy o **85,1%** r/r

STF Dystrybucja Sp. z o.o.:

- przychody niższe o **21,6%** r/r
- wynik netto wyższy o **49,0%** r/r

Wyniki w tys. zł (tys. zł)	IZOTAL S.A.			KOLB Sp. o.o.			STF Dystrybucja Sp. o.o.		
	Wykonanie 2020	Wykonanie 2019	Zmiana 2020/2019	Wykonanie 2020	Wykonanie 2019	Zmiana 2020/2019	Wykonanie 2020	Wykonanie 2019	Zmiana 2020/2019
Przychody ze sprzedaży	759 796	717 129	5,9%	100 273	53 203	88,5%	26 047	33 236	-21,6%
EBITDA	23 466	21 168	10,9%	6 315	2 573	145,5%	-16	61	-126,3%
Wynik z działalności operacyjnej	16 915	14 722	14,9%	4 189	1 354	209,5%	-16	61	-126,3%
Wynik netto	13 063	11 900	9,8%	2 113	1 142	85,1%	50	98	-49,0%
Rentowność netto	1,7%	1,7%	-	2,1%	2,1%	-	0,2%	0,3%	-0,1 p.p.
Rentowność EBITDA	3,1%	3,0%	0,1 p.p.	6,3%	4,8%	1,5 p.p.	-0,1%	0,2%	-0,3 p.p.

Wyniki skonsolidowane Grupy Kapitałowej za 2020

Skonsolidowane wyniki finansowe Grupy (tys. zł)	Wykonanie 2020	Wykonanie 2019	Zmiana 2020/2019
Przychody ze sprzedaży	1 550 757	1 429 256	9%
Wynik brutto ze sprzedaży	128 229	100 487	28%
Wynik z działalności operacyjnej	35 524	28 375	25%
Wynik brutto	34 237	26 718	28%
Wynik netto	27 256	21 853	25%
Wynik netto przypadający dla akcjonariuszy STALPROFIL S.A.	21 211	16 648	27%
EBITDA	49 891	41 301	21%

Wzrost przychodów ze sprzedaży o 9% r/r oraz marży o 1,3 p.p., wpłynął na wzrost wyniku brutto ze sprzedaży o 28% r/r.

Skonsolidowane wyniki w segmentach

Grupa STALPROFIL S.A. (tys. zł)	2020			2019		
	Stal	Infrastruktura	Razem	Stal	Infrastruktura	Razem
Przychody ze sprzedaży	564 307	986 450	1 550 757	618 526	810 730	1 429 256
Udział w przychodach	36%	64%	100%	43%	57%	100%
Wynik brutto na sprzedaży	43 805	84 424	128 229	35 877	64 610	100 487
Udział w wyniku brutto na sprzedaży	34%	66%	100%	36%	64%	100%

W 2020 r. wzrósł udział segmentu infrastruktury w przychodach i w wyniku brutto ze sprzedaży Grupy

Wskaźniki finansowe: Grupa Kapitałowa

Wskaźnik	Wykonanie 2020	Wykonanie 2019	Zmiana 2020/2019
Rentowność sprzedaży brutto	8,3%	7,0%	1,3 p.p.
Rentowność netto (ROS)	1,8%	1,5%	0,3 p.p.
ROA	2,9%	2,4%	0,5 p.p.
ROE	7,0%	5,9%	1,1 p.p.
Płynność bieżąca	1,4	1,4	-
Płynność szybka	0,7	0,6	0,1
Zadłużenie ogólne	56%	60%	-4 p.p.

Podstawowe wskaźniki finansowe Grupy poprawiły się r/r

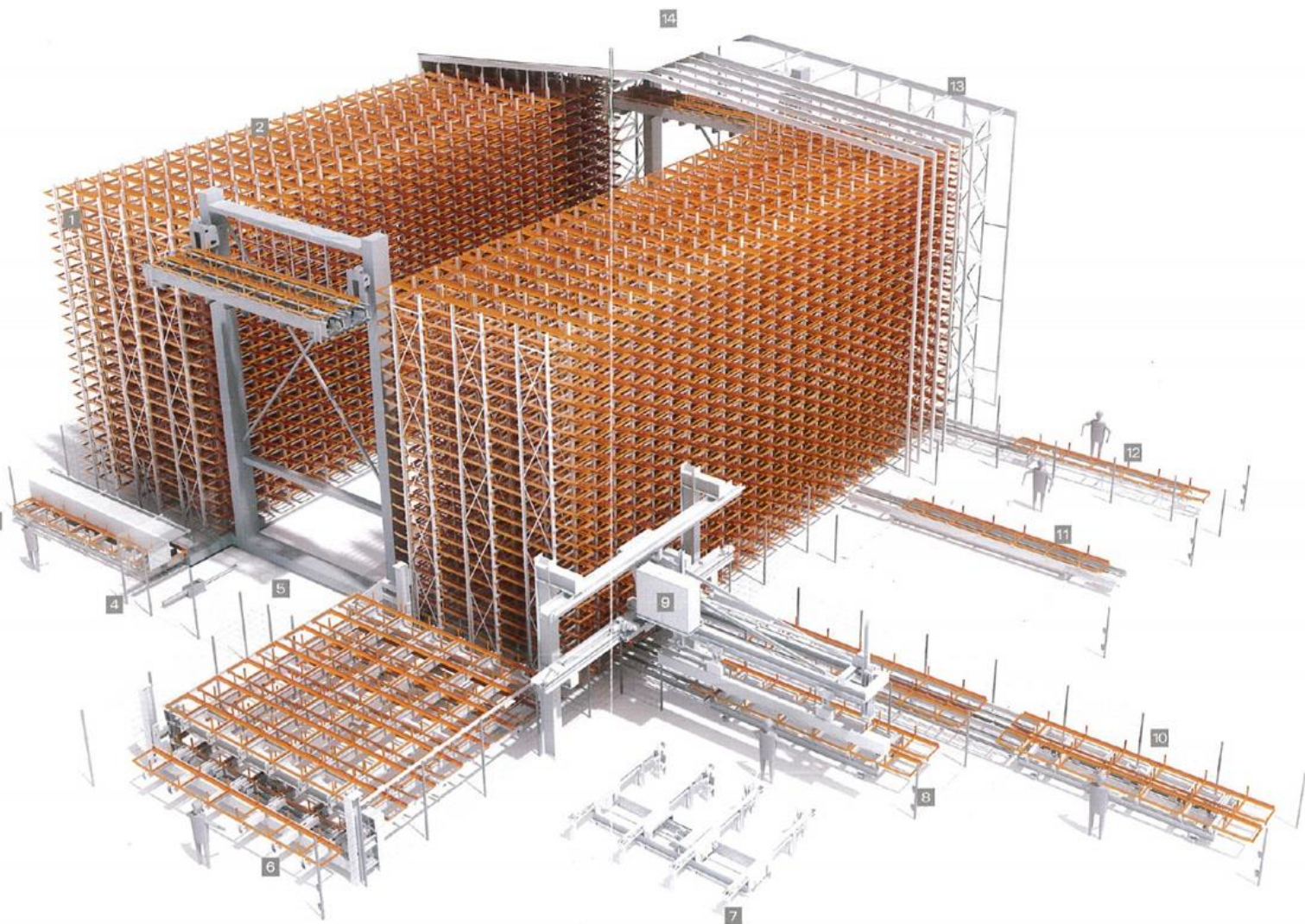


**DZIAŁANIA PROROZWOJOWE
W GRUPIE KAPITAŁOWEJ STALPROFIL S.A.**

STALPROFIL SA

Magazyn wysokiego składowania firmy Kasto GmbH Typu UNICOMPACT

- 1 Blok regałów magazynowych
- 2 Kasety magazynowe
- 3 Urządzenie załadunku/wyładunku kaset z dwoma miejscami na kasety
- 4 Szyny jezdnicze układnicy
- 5 Bramowa układnica kaset
- 6 Stacja z miejscami na kasety
- 7 Stanowisko do konfekcjonowania i zakładania opasek stalowych
- 8 Stacja wydawania towaru
- 9 Urządzenie do wybierania towaru z kasety (suwnica teleskopowa z systemem magnetycznym)
- 10 Stacja wydawania towaru
- 11 Stacja buforowa
- 12 Stacja buforowa wyrobów długich
- 13 Szkielet hali magazynu (obudowa regałów magazynowych)
- 14 Dach hali magazynowej



Magazyn Wysokiego Składowania na składzie handlowym w Katowicach



STALPROFIL SA

Nowa hala produkcyjna wybudowana przez KOLB sp. z o.o.



Nowa hala KOLB umożliwia wzrost produkcji konstrukcji maszynowych, w tym konstrukcji wielkogabarytowych



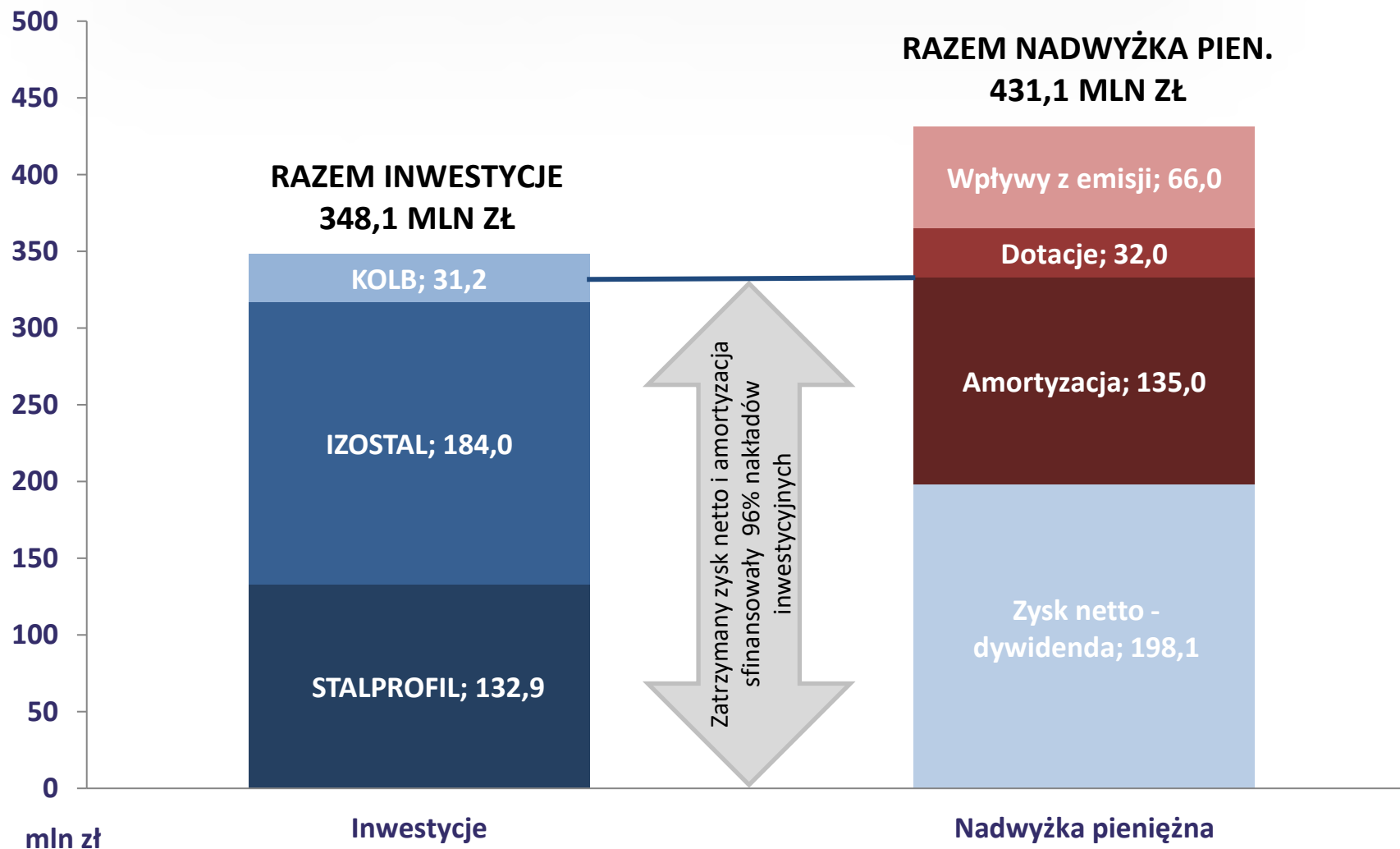
Transport elementu konstrukcyjnego do klienta



Grupa zbudowała zasadnicze aktywa rzeczowe

Inwestycje te zostały sfinansowane w sposób zrównoważony

Wartość inwestycji rzeczowych Grupy i źródła ich sfinansowania 2007-2020



Nakłady wszystkich inwestycji zrealizowanych w Grupie nie przekroczyły zakładanych budżetów.

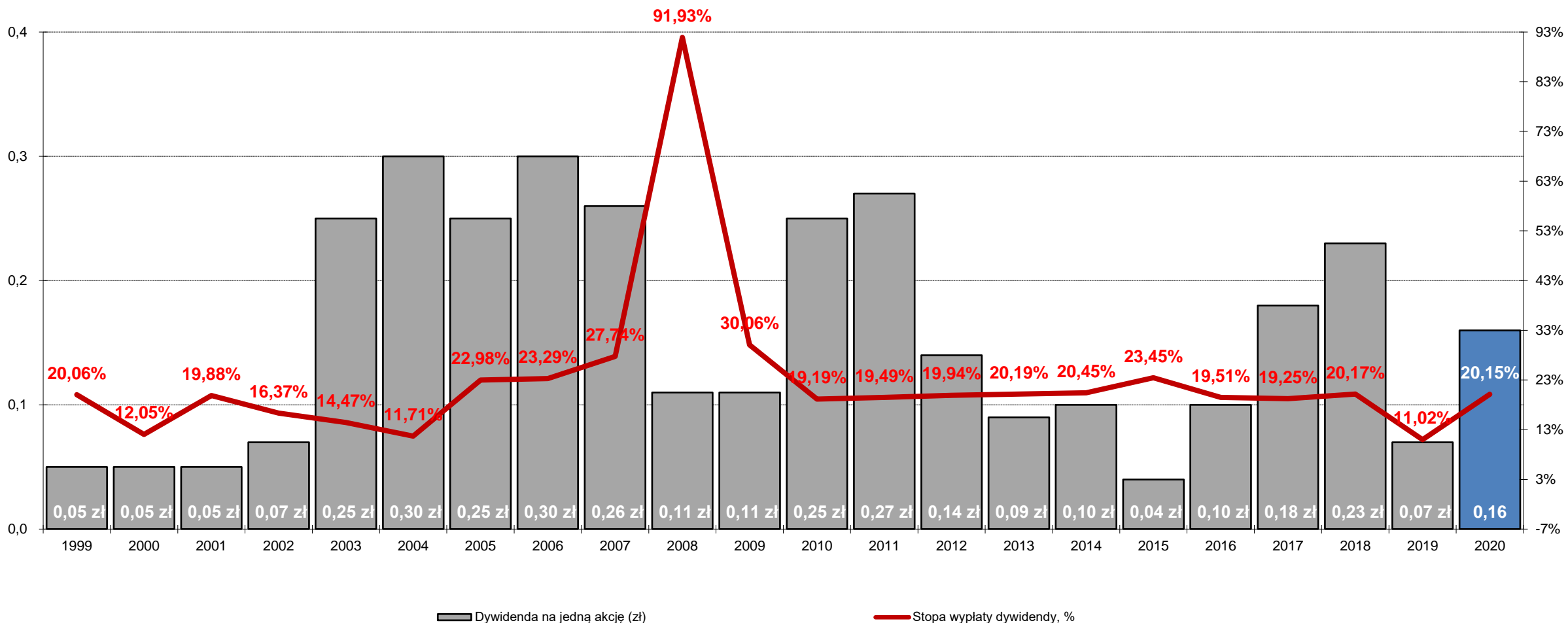
W 2020 i 2021 Izostal i Kolb pozyskali dwie nowe dotacje, które będą rozliczane od 2021 r.:

- Izostal: 2,0 + 1,7 mln zł
- Kolb: 3,3 mln zł

STALPROFIL SA

PROPOZYCJA PODZIAŁU ZYSKU ZA ROK 2021

Stopa i wysokość dywidendy za lata 1999 do 2020P



Propozycja podziału zysku netto za 2020 r.

Podział zysku netto za rok	2020	2019
Zysk netto (tys. zł)	13 894	11 121
Dywidenda (tys. zł)	2 800	1 225
Dywidenda zł/akcję	0,16	0,07
% dywidendy	20,15%	11,01%

Zarząd proponuje utrzymać długoterminową politykę dywidendy i wypłacić około 20% zysku netto, tj. 2 800 tys. zł, czyli 16 gr/akcję.

DZIĘKUJEMY ZA UWAGĘ

Grupa Kapitałowa Stalprofil S.A.

Stalprofil S.A. Capital Group

Stal Wspólnym Mianownikiem

Steel as a common denominator