

STALPROFIL SA

Sprawozdanie Zarządu z działalności Spółki w roku 2008

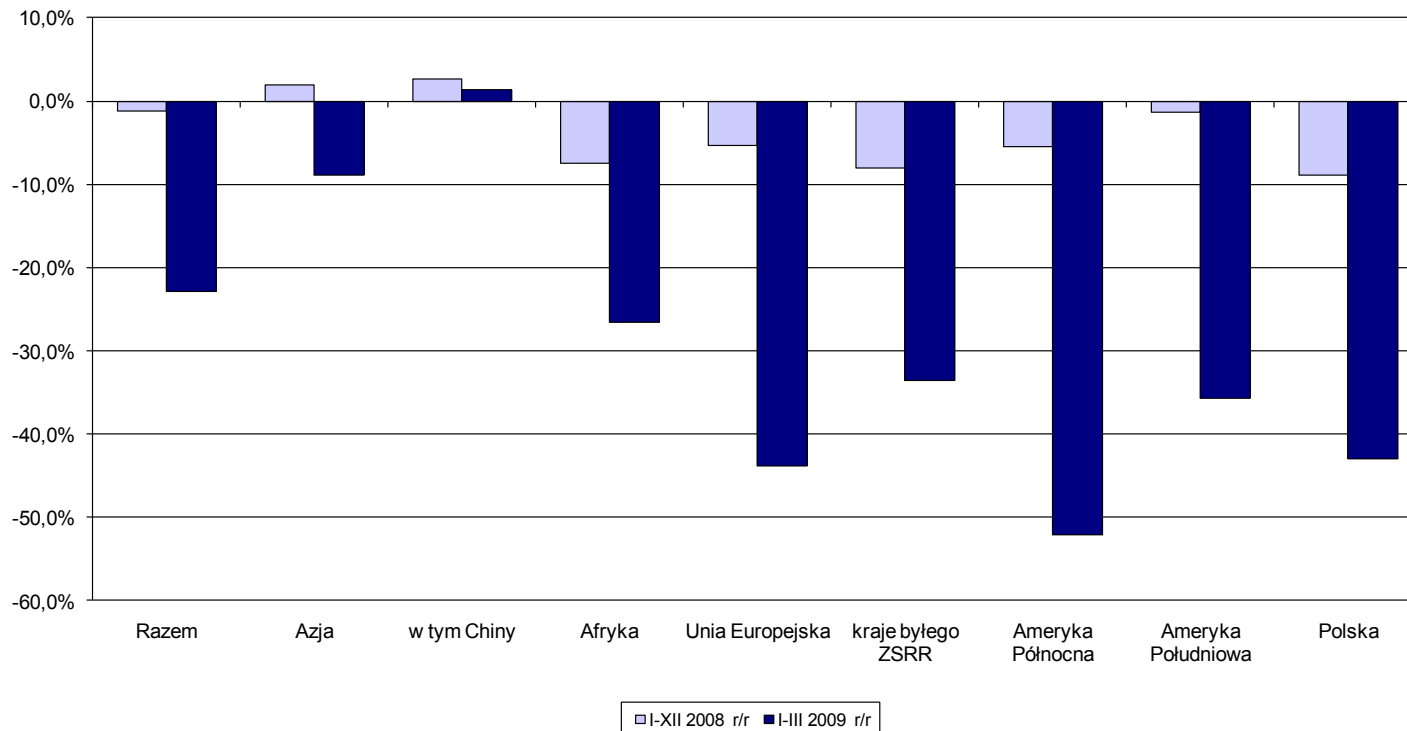
Recesja na światowym rynku stali

Spadek produkcji stali w Polsce:

2008/2007: -9%,

IQ 2009/IQ 2008: -42%

Dynamika produkcji stali surowej na świecie

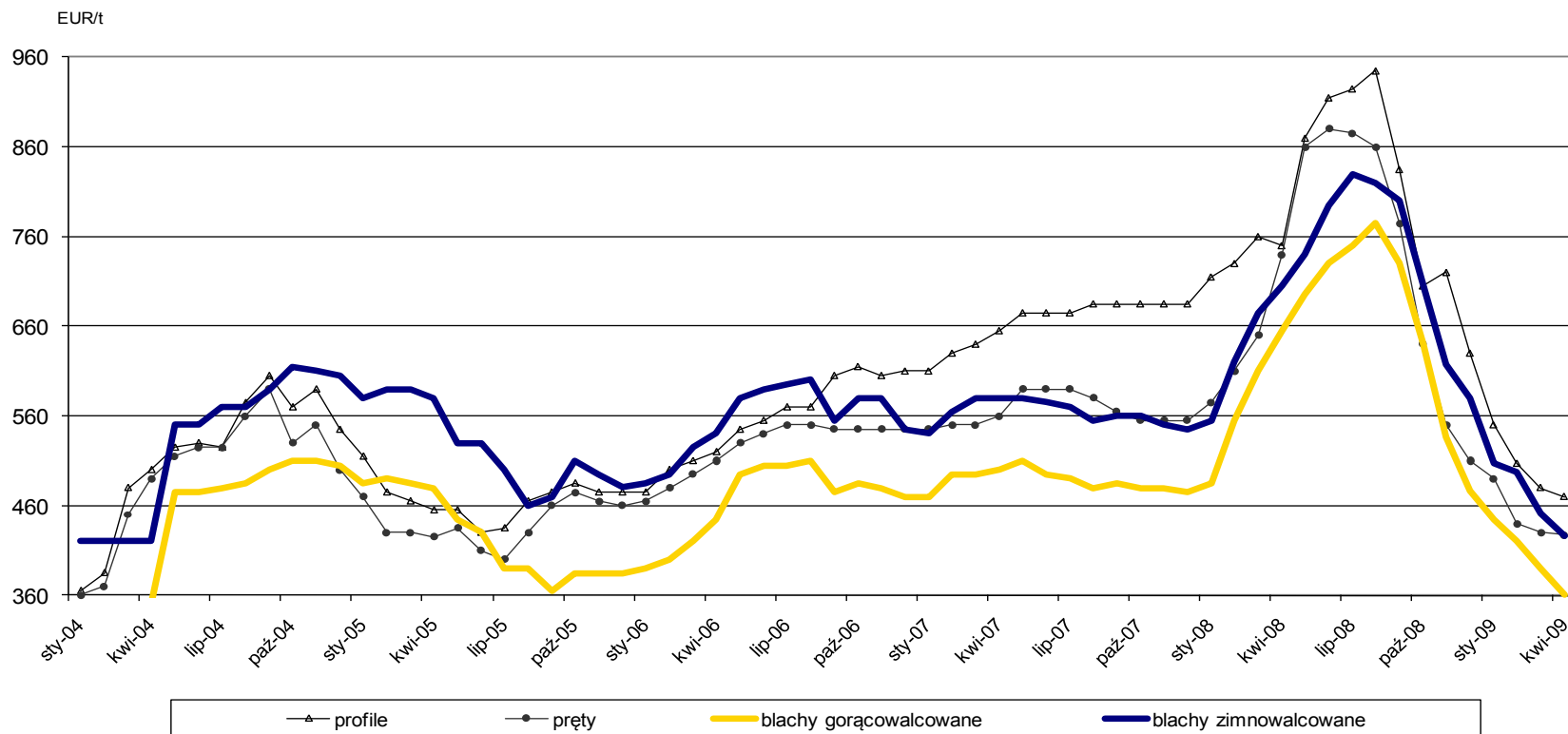


Źródło: opracowanie własne na podstawie danych World Steel Association

Drastyczny spadek cen

Ceny wyrobów hutniczych powróciły do cen z początku 2004 roku

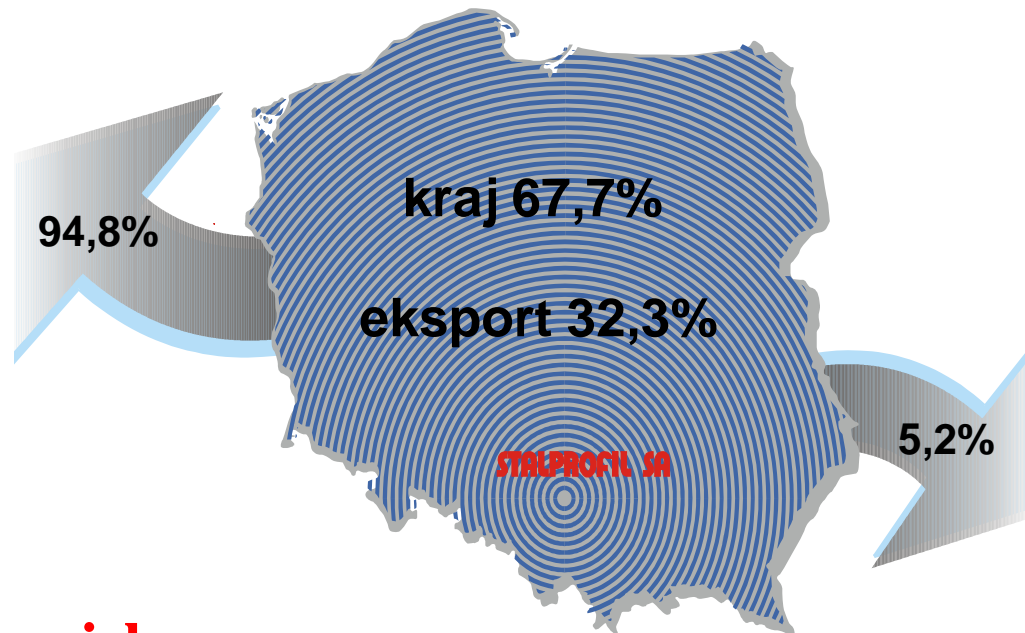
Zmiany cen wyrobów hutniczych na rynku europejskim
w okresie I 2004 - IV 2009



Źródło: opracowanie własne na podstawie danych Steel Business Briefing

Kierunki sprzedaży w roku 2008

| | Przychody ze sprzedaży (tys. zł) | 2007 | 2008 | dynamika |
|----------|-------------------------------------|---------|---------|----------|
| CZECHY | sprzedaż krajowa | 378 529 | 333 908 | -11,8% |
| NIEMCY | sprzedaż eksportowa | 111 857 | 158 952 | 42,1% |
| SŁOWACJA | razem | 490 386 | 492 860 | 0,5% |
| DANIA | | | | |
| LOTWA | | | | |
| SZWECJA | | | | |
| ESTONIA | | | | |
| RUMUNIA | | | | |
| LITWA | | | | |
| WĘGRY | | | | |
| BELGIA | | | | |
| SŁOWENIA | | | | |



Pozostali

NORWEGIA

BIAŁORUŚ

TURCJA

UKRAINA

WYBRZEŻE

KOŚCI

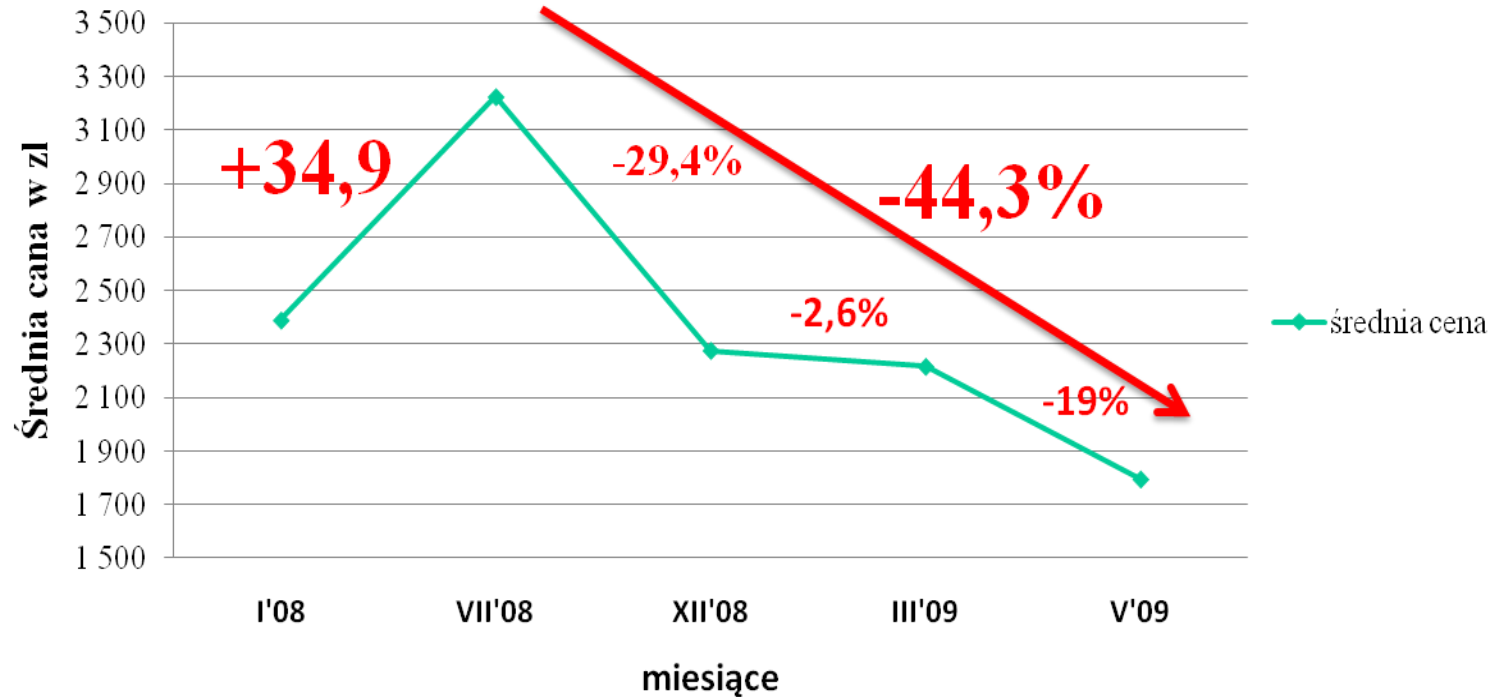
SŁONIOWEJ

Unia Europejska

Czynniki mające wpływ na zysk netto

1. Spadek cen stali- przeszacowanie wartości zapasów

Zmiany poziomu cen zakupu wyrobów długich
przez Stalprofil S.A. 2008 - maj 2009



Czynniki mające wpływ na zysk netto

2. Osłabienie złotego- zamknięcie transakcji CIRS

Zmiana kurs CHF/ PLN w latach 2004 – 2009



Spadek cen stali i osłabienie złotego skorygowało zysk netto Spółki za 2008 rok o 16.426 tys. zł.

1. Pomimo dokonanej w roku 2008 30% redukcji wolumenu zapasów, przeszacowanie ich wartości do aktualnych cen rynkowych obniżyło zysk netto o 13.250 tys. zł,
2. Zmiana wyceny memoriałowej transakcji CIRS obniżyła zysk netto 2008 roku o 3.176 tys. zł.

| Wpływ CIRS na wynik finansowy (zmiany CHF/PLN) | XI 2004-XII 2007 | I 2008-X 2008 | Razem |
|--|------------------|---------------|-------|
| Wpływy gotówkowe | 2 214 | 726 | 2 940 |
| Zmiana wyceny memoriałowej | 4 662 | -4 647 | 15 |
| Razem wpływ na wynik finansowy netto | 5 570 | -3 176 | 2 394 |

(sumaryczny zysk netto na transakcji CIRS od momentu jej zawarcia (2004 rok) wyniósł 2.394 tys. zł.)

Wybrane dane finansowe

| tys. zł | 2007 | 2008 | dynamika % |
|---------------------------------|---------|---------|---------------|
| Przychody ze sprzedaży | 490 386 | 492 860 | 0,5% |
| w tym eksport | 111 857 | 158 952 | 42,1% |
| Zysk na sprzedaży | 44 603 | 34 820 | -21,9% |
| Zysk z działalności operacyjnej | 21 132 | 11 918 | -43,6% |
| Zysk netto | 16 400 | 2 094 | -87,2% |
| Nakłady inwestycyjne | 19 279 | 15 986 | -17,1% |
| w tym inwestycje kapitałowe | 7 394 | 12 482 | 68,8% |

Analiza wskaźnikowa

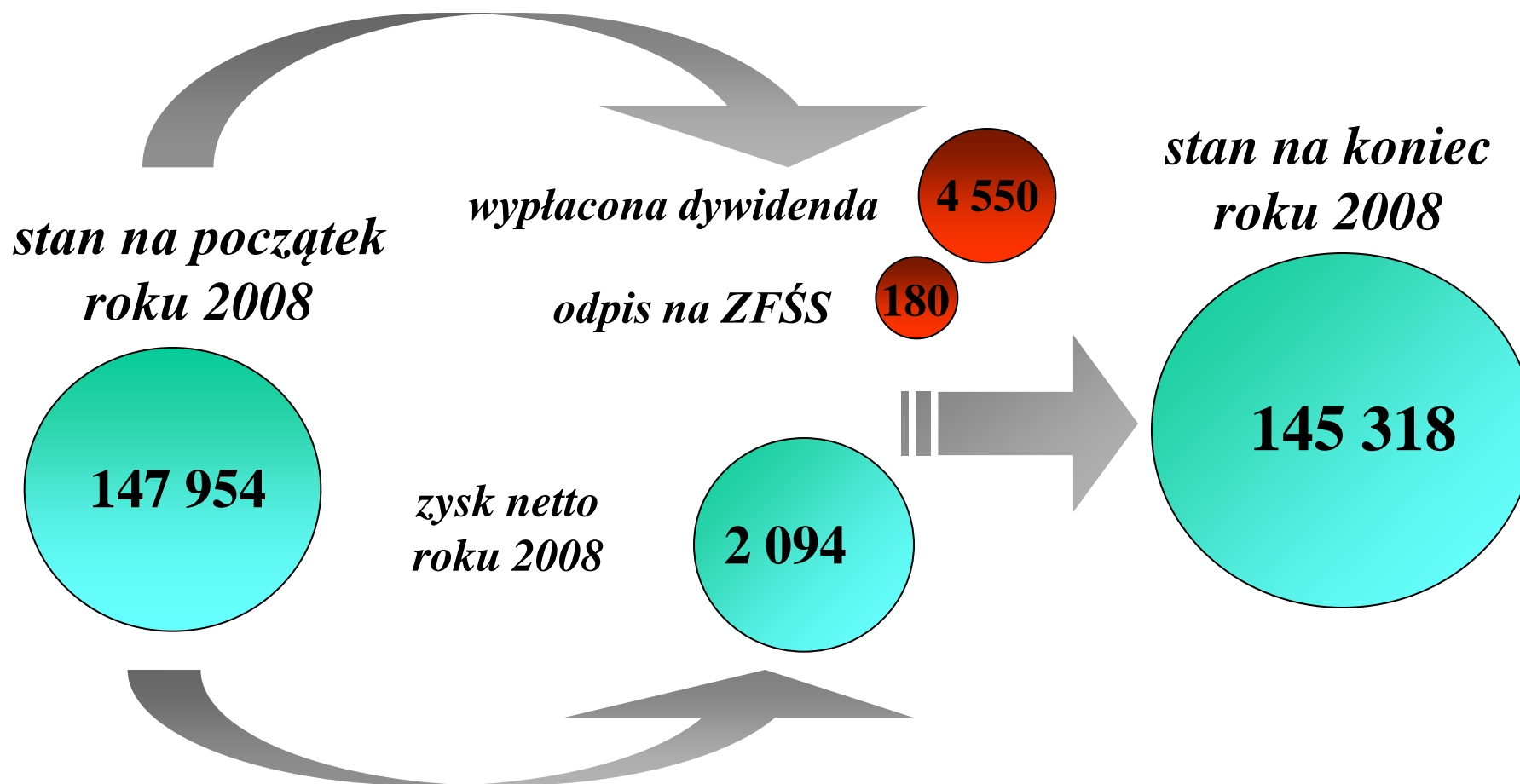
Priorytet – zachowanie płynności, spadek zadłużenia

| Wskaźniki rentowności | 2007 | 2008 |
|-----------------------|-------|------|
| ROS | 4,3% | 2,3% |
| ROA | 6,2% | 0,8% |
| ROE | 11,5% | 1,4% |

| Wskaźniki płynności i rotacji | 2007 | 2008 |
|-------------------------------|-------|-------|
| Płynność bieżąca | 1,66 | 1,79 |
| Rotacja zapasów | 100 | 97 |
| Rotacja należności | 56 | 48 |
| Rotacja zobowiązań | 28 | 28 |
| Wskaźnik ogólnego zadłużenia | 49,1% | 37,9% |

Kapitały własne

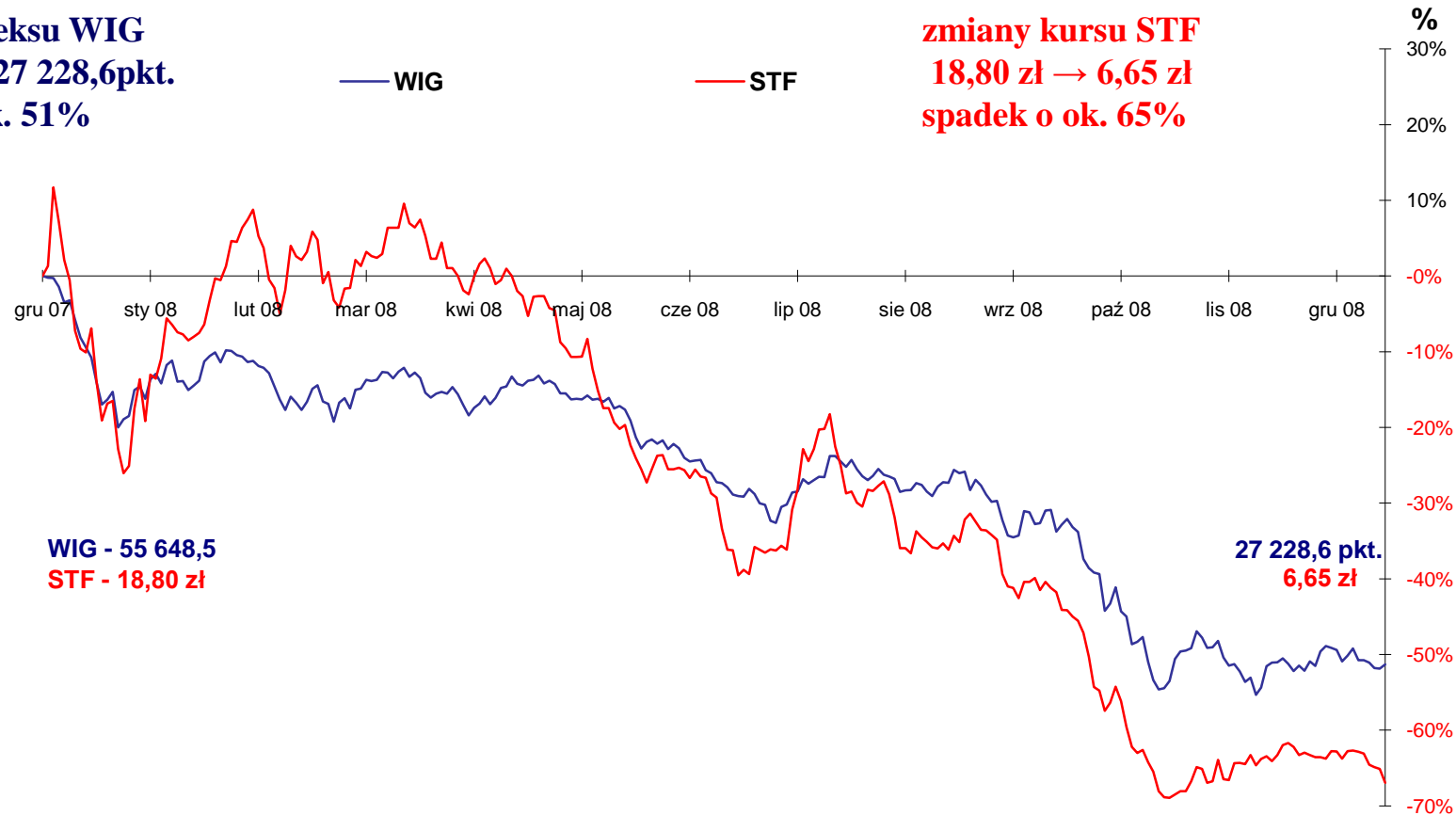
zmiany w roku 2008



Dynamika zmian kursu akcji Stalprofil S.A. na tle indeksu WIG w roku 2008

zmiany indeksu WIG
55 648,5 → 27 228,6pkt.
spadek o ok. 51%

zmiany kursu STF
18,80 zł → 6,65 zł
spadek o ok. 65%

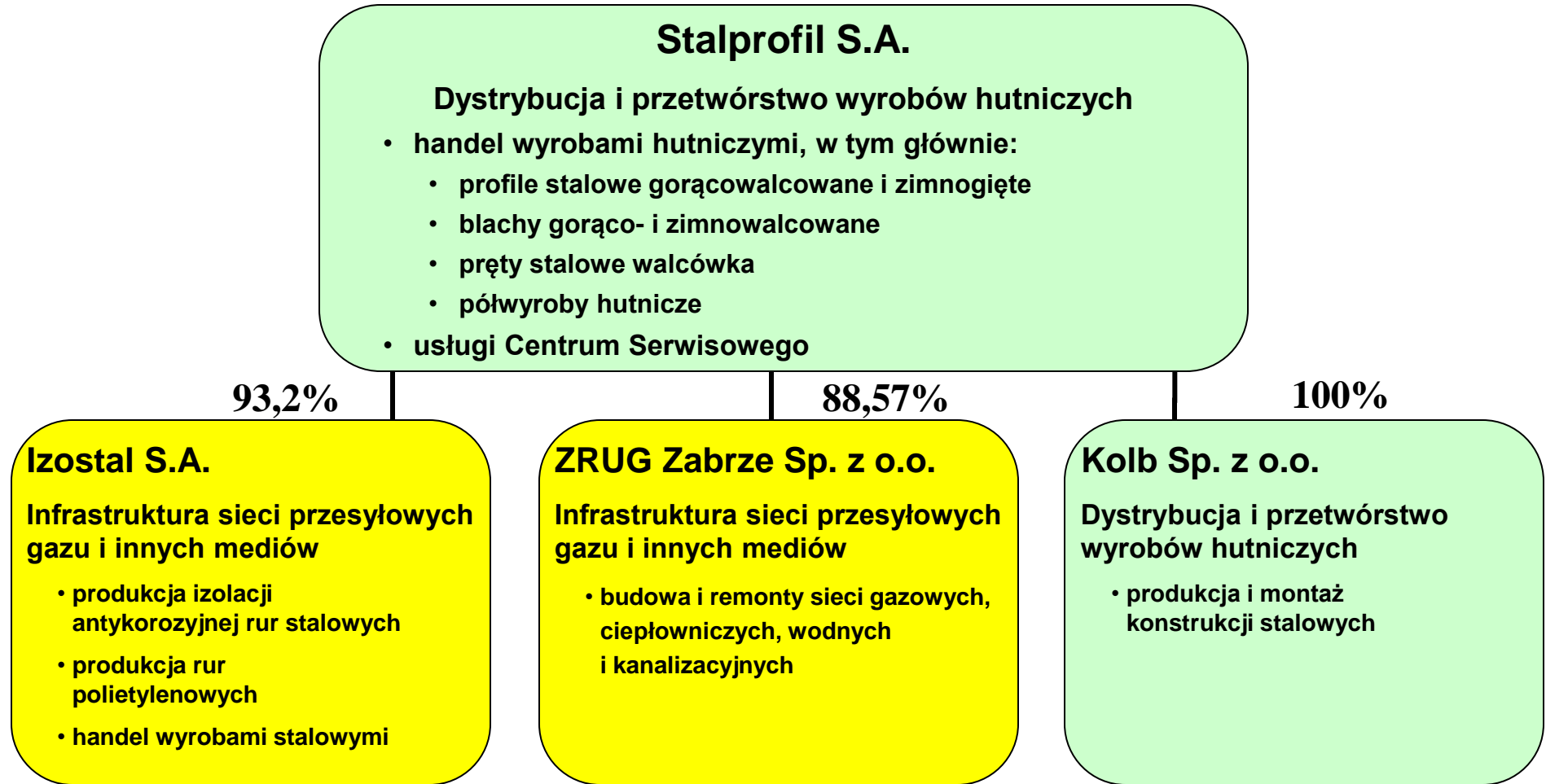


STALPROFIL SA

Sprawozdanie Zarządu z działalności Grupy Kapitałowej Stalprofil S.A. w roku 2008

Struktura Grupy Kapitałowej Stalprofil S.A.

Udział Stalprofil S.A. w kapitale zakładowym spółek zależnych



Wyniki Grupy w podziale na spółki

Branża dystrybucji stali najdotkliwiej odczuła skutki recesji

| w tys. zł (% udział w Grupie) | IZOSTAL *) | ZRUG *) | KOLB *) | STALPROFIL *) |
|---|---------------------------|-------------------------|-------------------------|---------------------------|
| Przychody ze sprzedaży (% udział w przychodach) | 121 250 (18,9%) | 35 520 (5,5%) | 17 913 (2,8%) | 466 374 (72,8%) |
| Zysk operacyjny (% udział w zysku operacyjnym) | 9 092 (34,9%) | 2 016 (7,7%) | 2 822 (10,8%) | 12 061 (46,6%) |
| Zysk netto za rok obrotowy (% udział w zysku netto) | 6 031 (51,1%) | 1 401 (11,9%) | 2 142 (18,2%) | 2 219 (18,8%) |

*) dane finansowe spółek po wyłączeniach obrotów wewnątrz Grupy

Wyniki Grupy w podziale na segmenty

Segment infrastruktury – antidotum na wahania koniunkturalne

| w tys. zł | 2007 | | | 2008 | | |
|--|-----------------|------------------------|----------------|----------------------------------|-----------------------------------|----------------------------------|
| | Segment stalowy | Segment infrastruktury | Razem | Segment stalowy | Segment infrastruktury | Razem |
| Przychody ze sprzedaży <i>(% zmiana 08/07)</i> | 485 986 | 103 864 | 589 850 | 508 199 <i>(+4,5%)</i> | 132 858 <i>(+27,9%)</i> | 641 057 <i>(+8,6%)</i> |
| Zysk operacyjny <i>(% zmiana 08/07)</i> | 20 868 | 7 166 | 28 232 | 14 741 <i>(-29,3%)</i> | 11 095 <i>(+54,8%)</i> | 25 991 <i>(-7,9%)</i> |
| Zysk netto za rok obrotowy <i>(% zmiana 08/07)</i> | 16 136 | 5 882 | 22 176 | 4 237 <i>(-73,7%)</i> | 7 421 <i>(+26,1%)</i> | 11 793 <i>(-46,8%)</i> |

Wybrane dane finansowe Grupy

| w tys. zł | 2007 | 2008 | dynamika |
|--|----------------|----------------|-------------|
| Przychody ze sprzedaży | 589 850 | 641 057 | 8,7% |
| w tym sprzedaż eksportowa | 130 728 | 196 115 | 50,0% |
| Zysk operacyjny | 28 232 | 25 991 | -7,9% |
| Zysk netto dla akcjonariuszy jednostki dominującej | 21 571 | 11 175 | -48,2% |
| Aktywa | 340 362 | 316 736 | -6,9% |
| Kapitał własny akcjonariuszy jednostki dominującej | 159 583 | 166 027 | 4,0% |
| Rentowność aktywów (ROA) | 7,3% | 3,6% | -50,8% |
| Rentowność kapitałów własnych (ROE) | 14,4% | 7,1% | -50,7% |
| Zatrudnienie (w osobach) | 345 | 416 | 20,6% |
| Przychody ze sprzedaży na zatrudnionego | 1 710 | 1 541 | -9,9% |
| Zysk na zatrudnionego | 62,5 | 26,9 | -57,0% |

Struktura nakładów inwestycyjnych Grupy

Nakłady inwestycyjne roku 2008 były rekordowe w historii Grupy

| Nakłady inwestycyjne w podziale na segmenty branżowe | 2007 tys. zł | 2008 tys. zł |
|--|------------------------|------------------------|
| Dystrybucja i przetwórstwo wyrobów hutniczych, w tym: | 11 870 | 14 138 |
| - rzeczowe środki trwałe | 11 848 | 4 232 |
| - inwestycje kapitałowe | 22 | 9 906 |
| Infrastruktura sieci przesyłowych gazu i innych mediów, w tym: | 12 145 | 31 436 |
| - rzeczowe środki trwałe | 4 773 | 28 860 |
| - inwestycje kapitałowe | 7 372 | 2 576 |
| RAZEM Grupa Kapitałowa Stalprofil S.A. | 24 015 | 45 574 |