

Wyroby długie

- kluczowy segment stalowego rynku.
Bieżąca sytuacja i perspektywy rozwoju.

Jerzy Bernhard, Prezes Zarządu Stalprofil S.A.

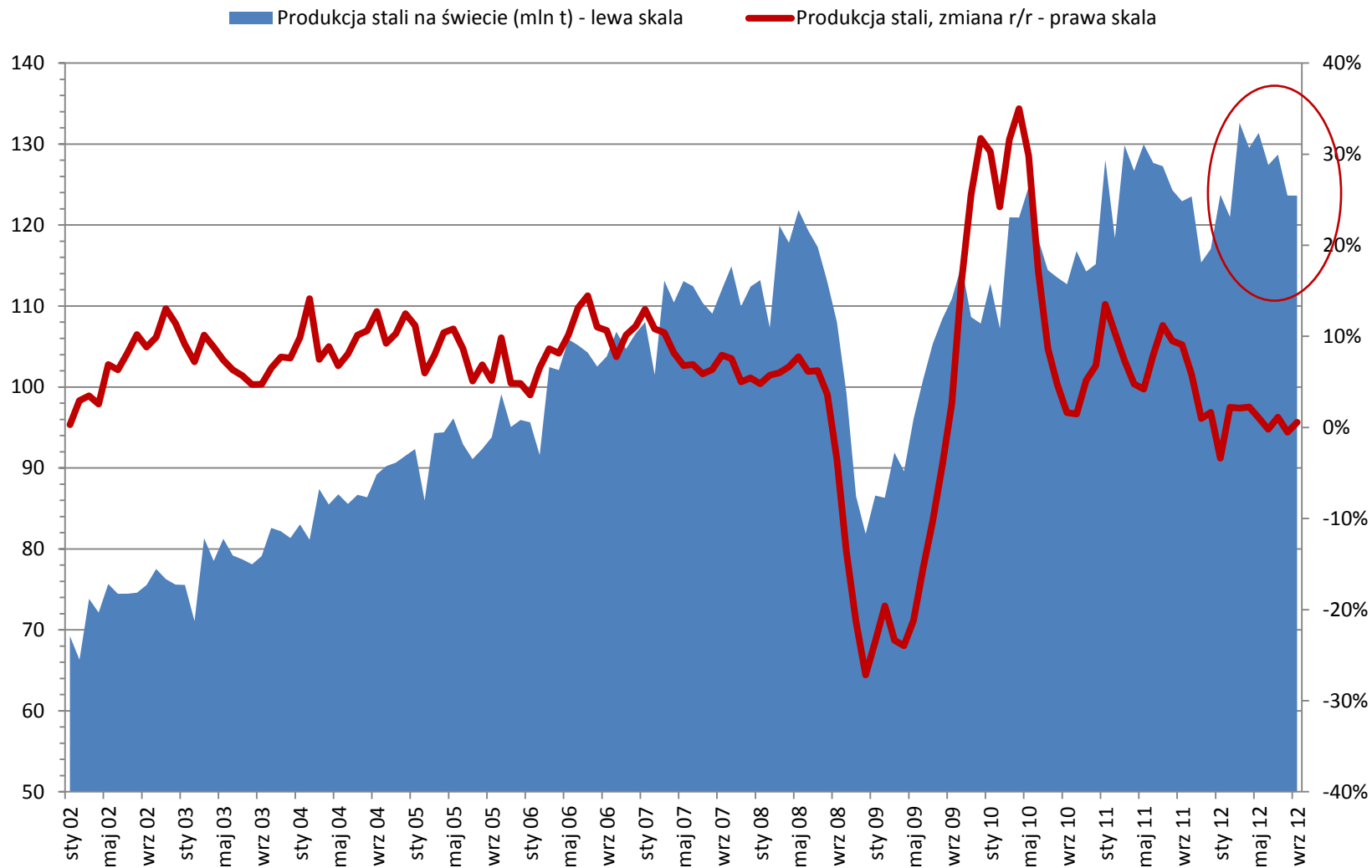
Grupa Kapitałowa Stalprofil S.A.

Stalprofil S.A. Capital Group

Stal Wspólnym Mianownikiem

Steel as a common denominator

Światowa produkcja stali w 3Q 2012 dostała zadyszki



Źródło: World Steel Association

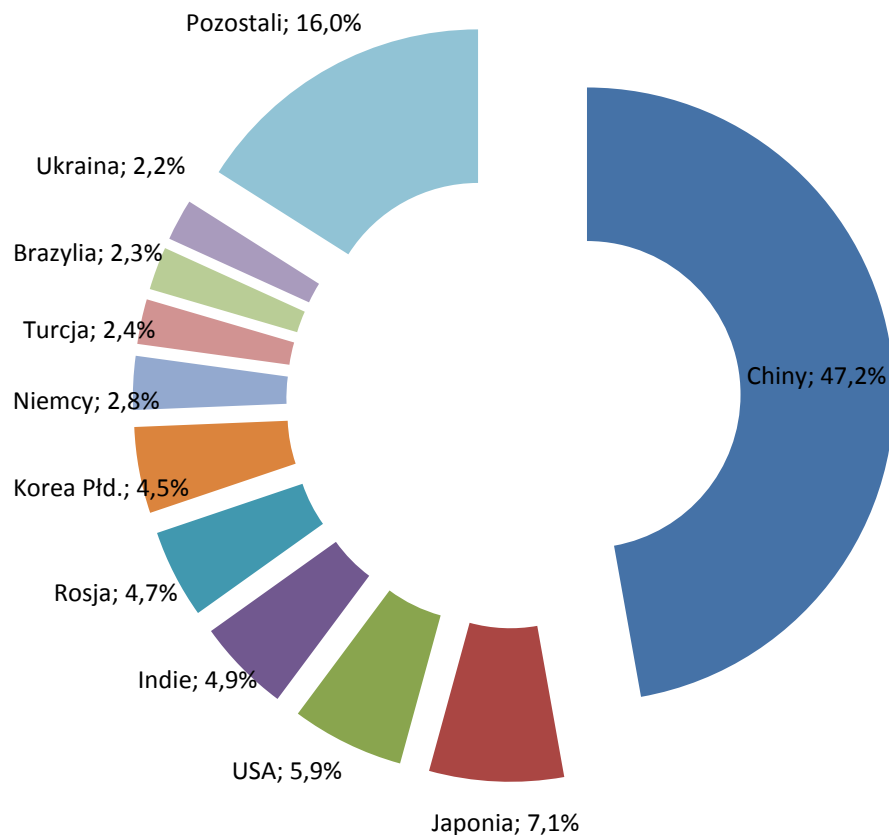
Globalna produkcja stali po 9M 2012r. wzrosła tylko o 0,6% (r/r)

10 NAJWIĘKSZYCH PRODUCENTÓW STALI
za 9 miesięcy 2012

[tys ton]	9M 2012	2012/2011	2012/2010
Chiny	542 340	1,7%	14,2%
Japonia	81 321	0,4%	-0,7%
USA	68 154	5,3%	11,9%
Indie	56 851	3,1%	10,2%
Rosja	53 777	4,3%	8,1%
Korea Płd.	52 160	3,0%	21,6%
Niemcy	32 444	-4,9%	-1,6%
Turcja	27 153	8,4%	28,8%
Brazylia	26 045	-3,0%	4,7%
Ukraina	25 124	-5,4%	2,1%

Źródło: World Steel Association

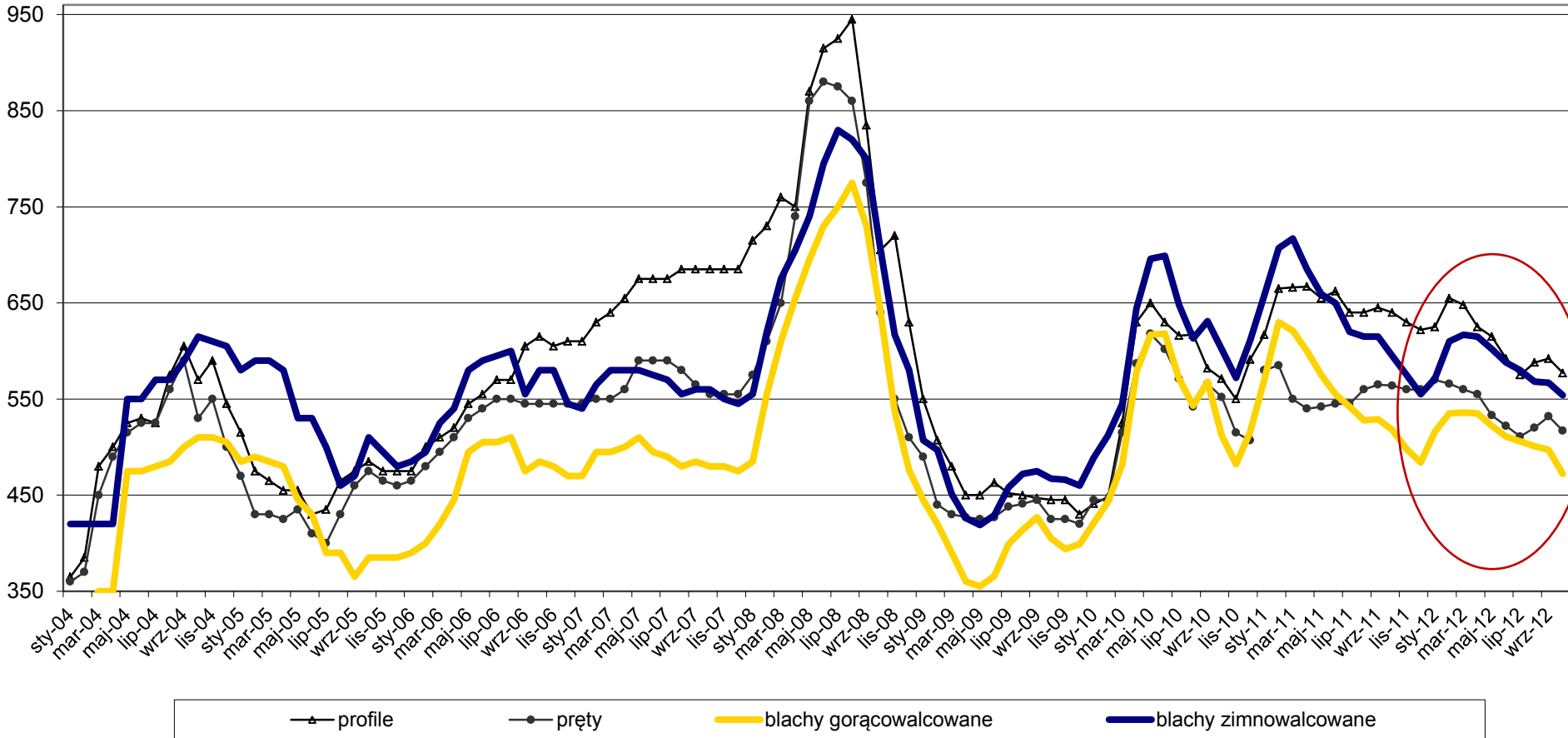
UDZIAŁ W GLOBALNEJ PRODUKCJI STALI
za 9 miesięcy 2012



Europejskie ceny stali od pół roku utrzymują się w trendzie spadkowym.

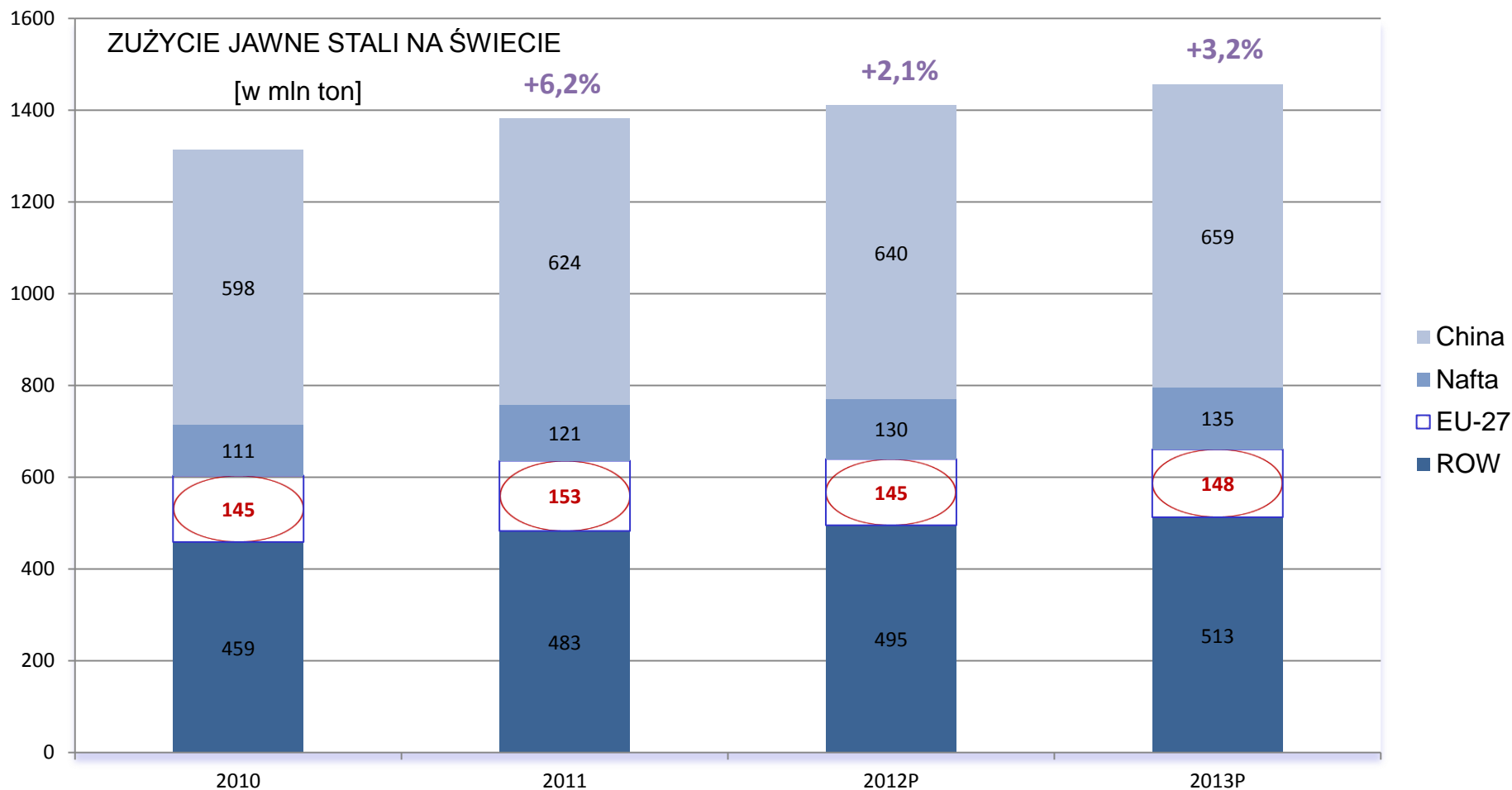
CENY WYROBÓW HUTNICZYCH W UE
styczeń 2004 - październik 2012

EUR/t



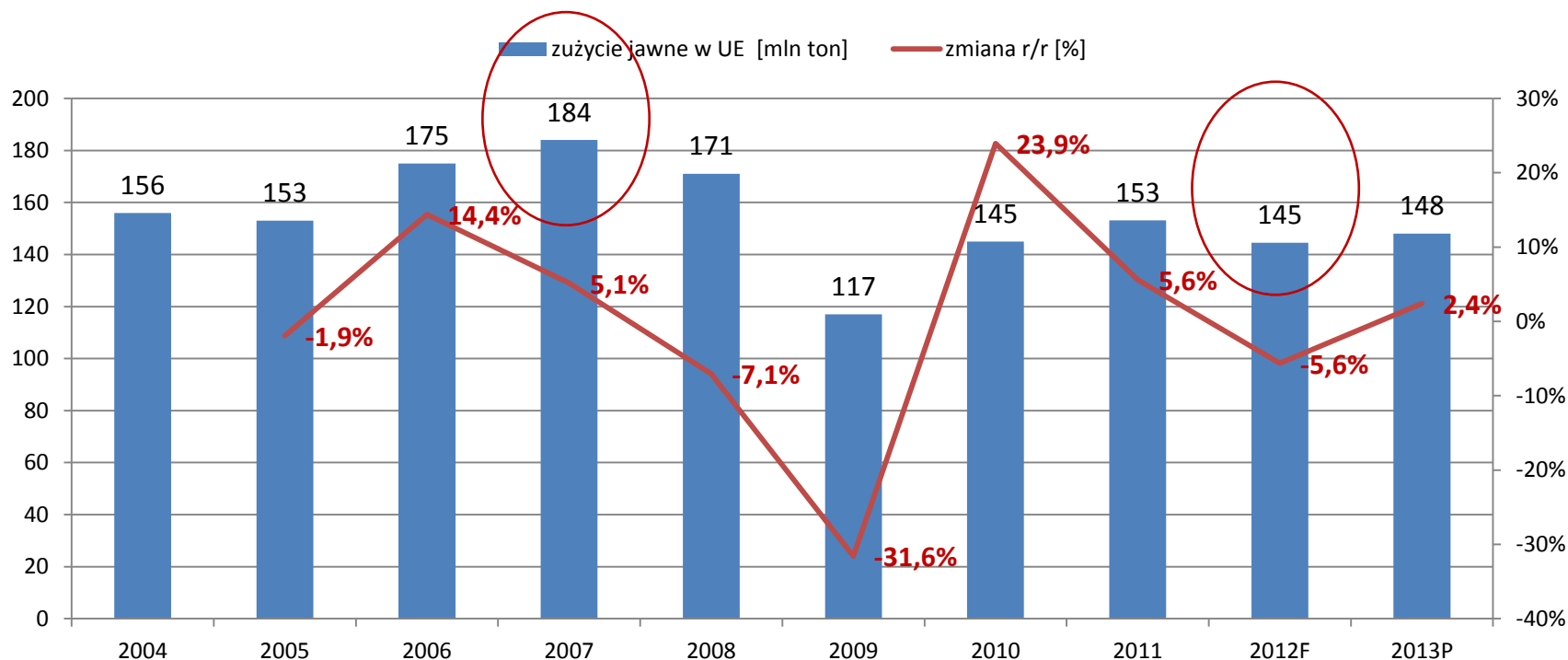
Źródło: opracowanie własne na podstawie danych Steel Business Briefing

Unia Europejska nie weźmie udziału w prognozowanym wzroście światowego jawnego zużycia stali.



Źródło: World Steel Association

Zużycie jawne w UE 27 będzie w roku 2012 o 21% niższe niż w rekordowym roku 2007.

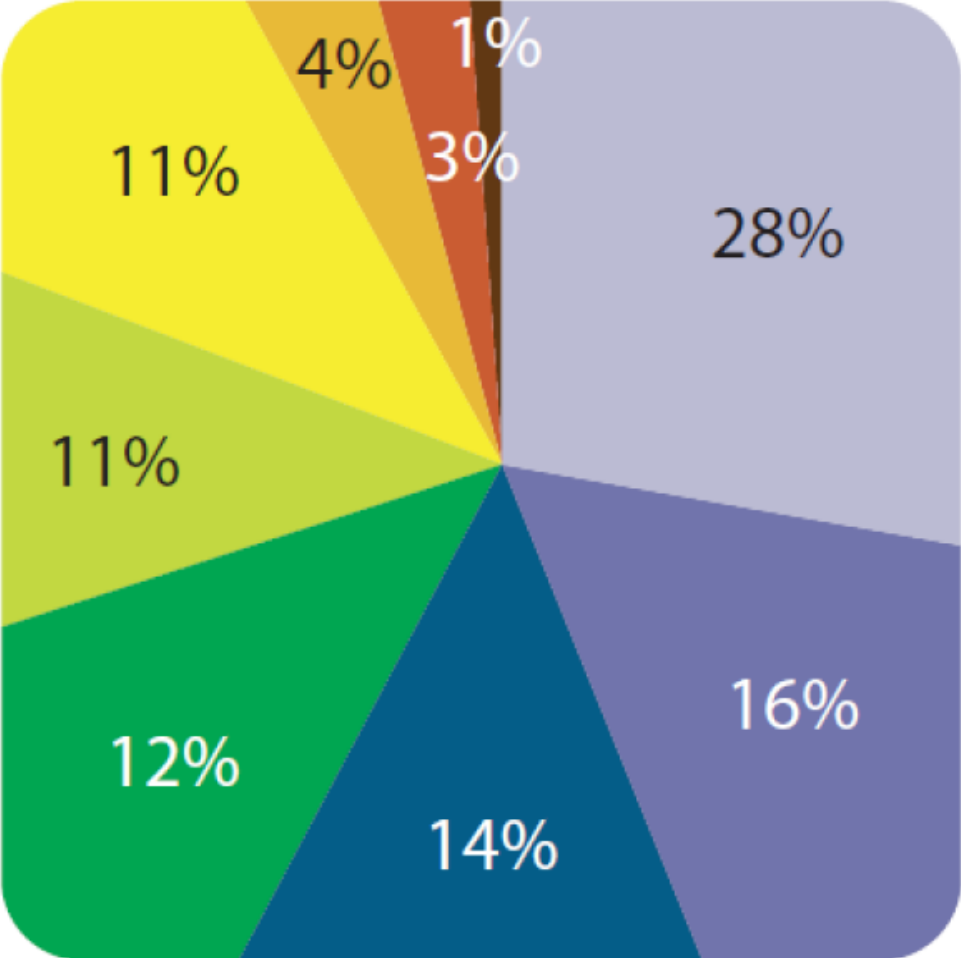


Liderami spadków popytu w krajach UE będą w roku 2012 Włochy i Hiszpania (spadek 2012 do 2011 odpowiednio o 12,6% i 11,9%).

Obniżkę popytu na wyroby hutnicze zanotują także Niemcy (spadek r/r o 4,7%)

Źródło: World Steel Association

Udział poszczególnych sektorów w konsumpcji stali w UE 27.



ŚREDNIA z lat 2007 do 2012

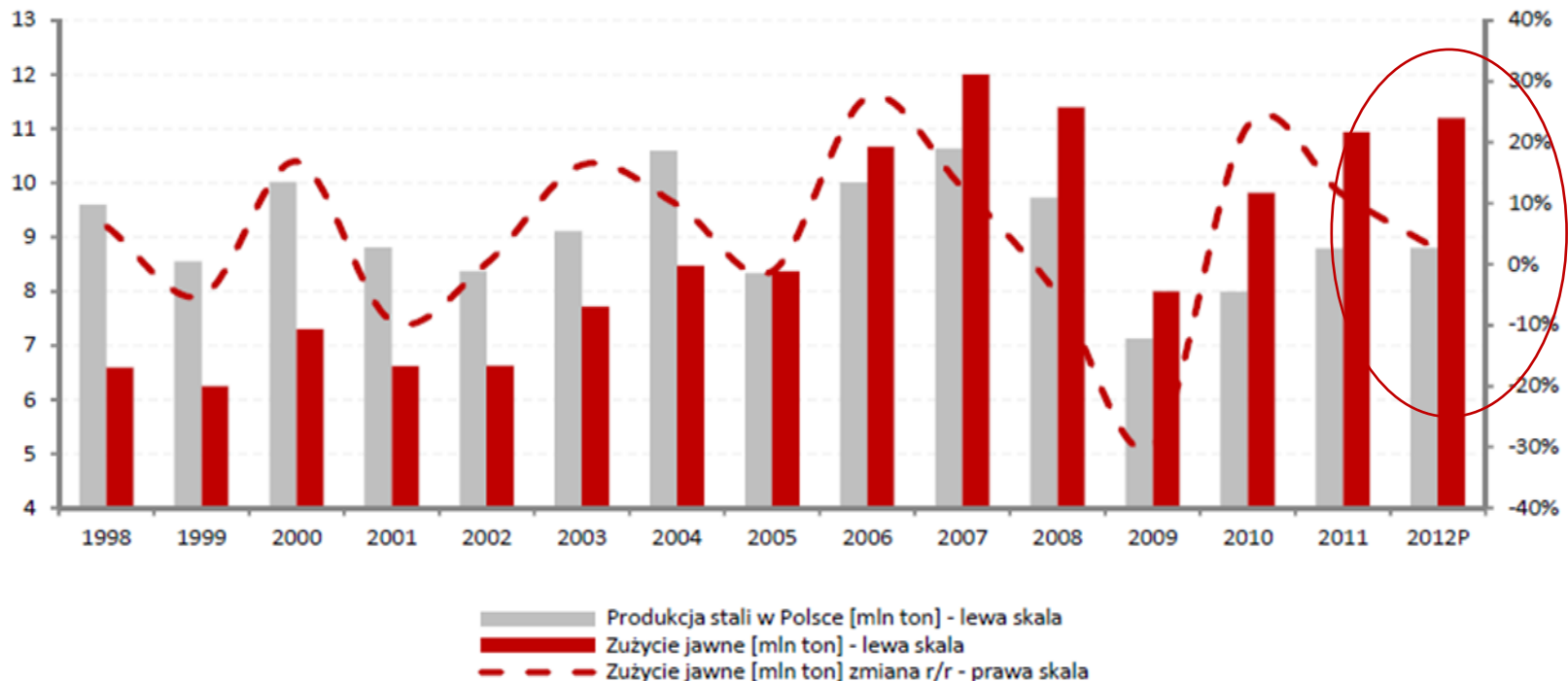
- budownictwo
- motoryzacja
- przemysł maszynowy
- konstrukcje stalowe
- rury
- artykuł y metalowe
- AGD
- różne
- stocznie

Źródło: EUROMETAL

Polski przemysł stalowy wygląda całkiem nieźle na tle UE 27, gdzie produkcja spadła o 5% (r/r).

- Polska z produkcją 6,7 mln ton stali za 9M 2012 (+2% r/r) zajmuje 19 miejsce na świecie.
- Prognoza zużycia w roku 2012 11,3 mln ton stali w Polsce daje 2,5% wzrost konsumpcji.

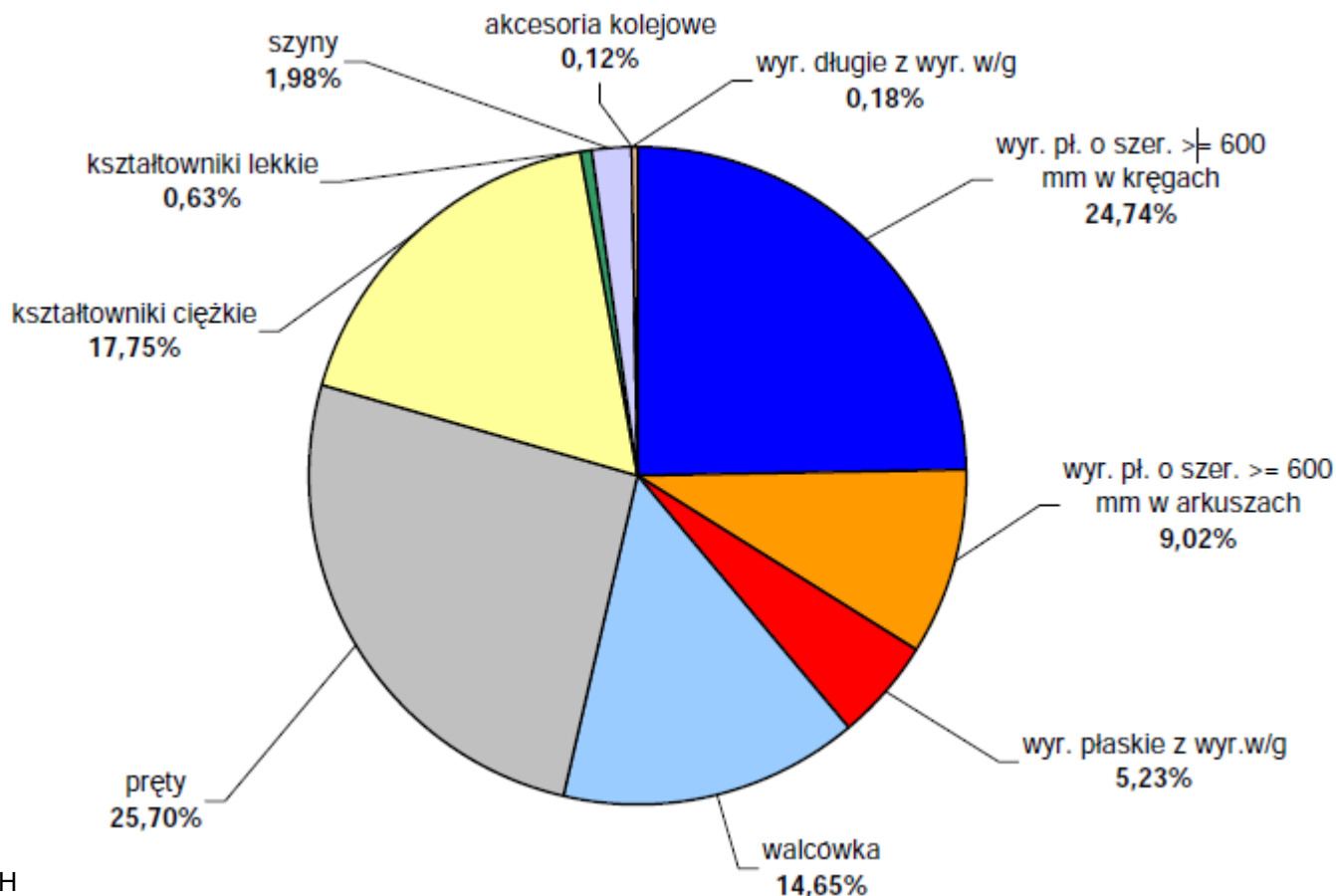
Produkcja stali w Polsce i zużycie jawne



Źródło: Dom Maklerski BDM S.A., HIPH, PUDS, GUS

W polskiej produkcji hutniczej nadal dominują wyroby długie (61% produkcji wyrobów walcowanych)

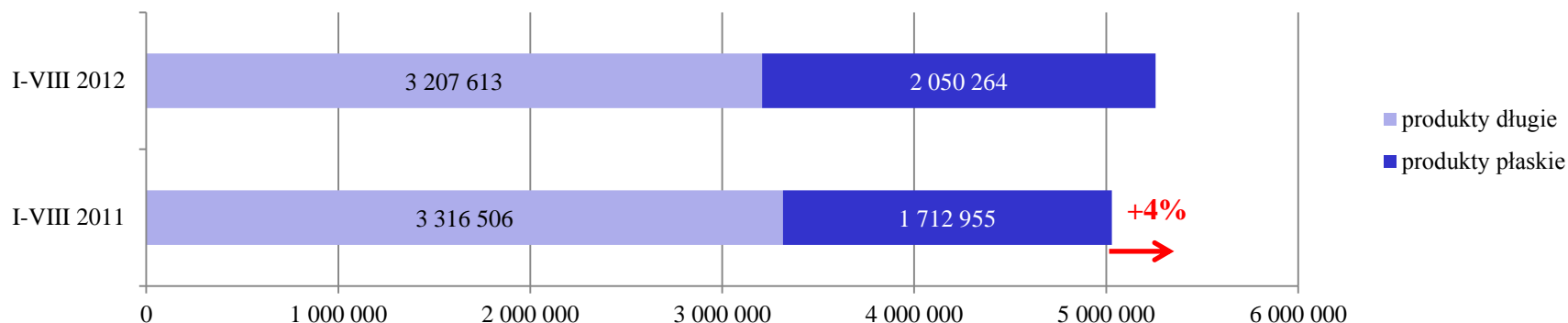
STRUKTURA ASORTYMENTOWA PRODUKCJI WYROBÓW WALCOWANYCH
za 8 miesięcy 2012 roku



Źródło: CIBEH

Polska produkcja wyrobów długich zmniejszyła się o 3% głównie za sprawą spadku produkcji prętów i szyn.

PRODUKCJA WYROBÓW WALCOWANYCH (DŁUGICH I PŁASKICH)
w okresie I-VIII 2012

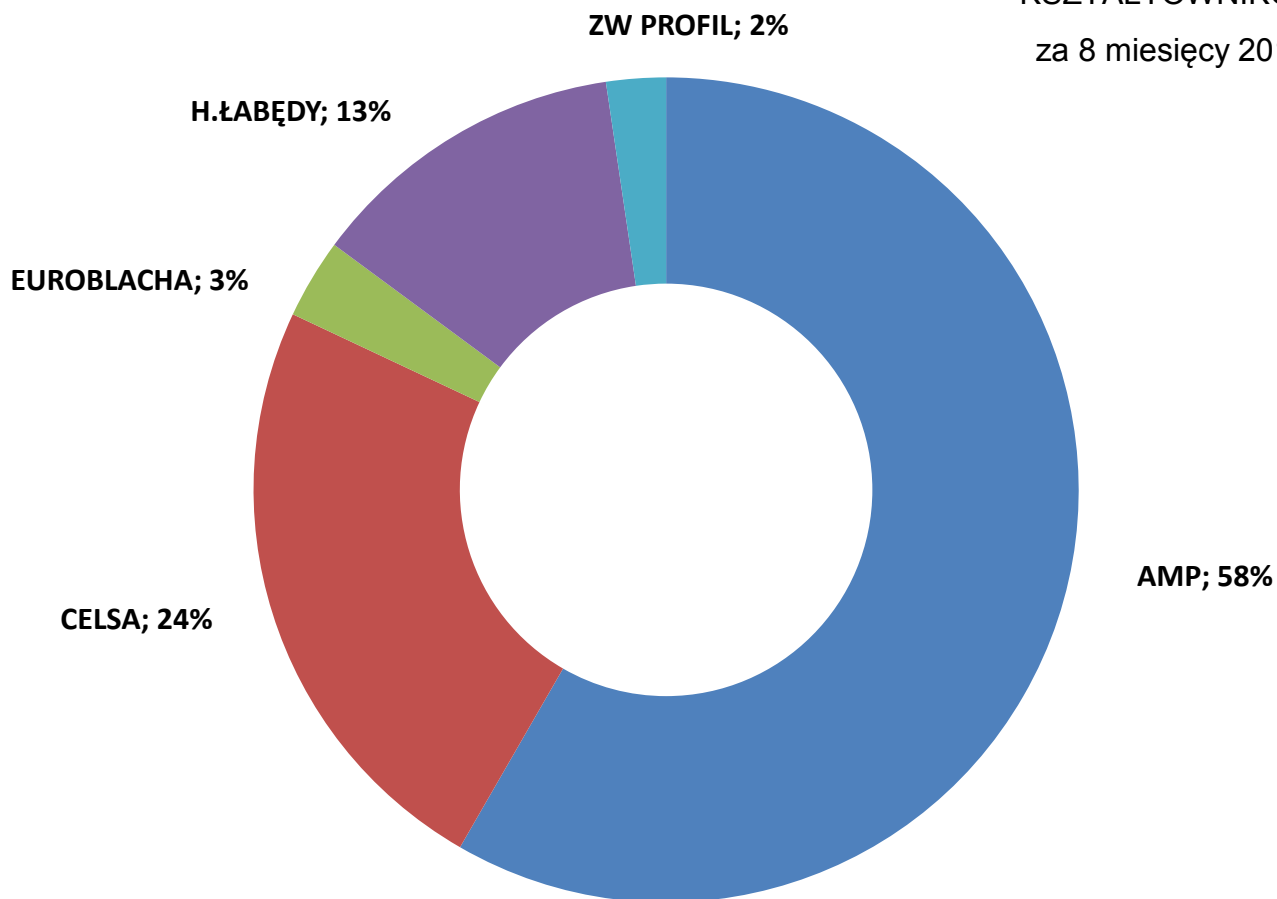


PRODUKTY DŁUGIE [tony]	Walcówka	Pręty	Kształtowniki	Szyny i pozostałe	Razem
I-VIII 2011	757 555	1 485 430	859 814	213 707	3 316 506
I-VIII 2012	779 759	1 351 489	965 928	110 437	3 207 613
zmiana	+3%	-9%	+12%	-48%	-3%

Źródło: CIBEH

Najwięksi krajowi producenci kształtowników (łącznie ciężkich i lekkich).

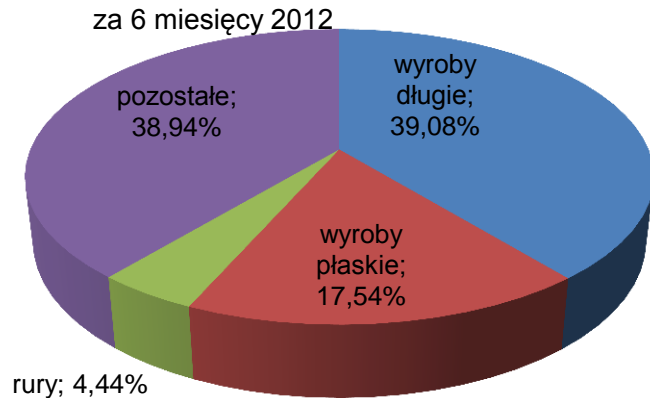
% UDZIAŁ W KRAJOWEJ PRODUKCJI
KSZTAŁTOWNIKÓW
za 8 miesięcy 2012



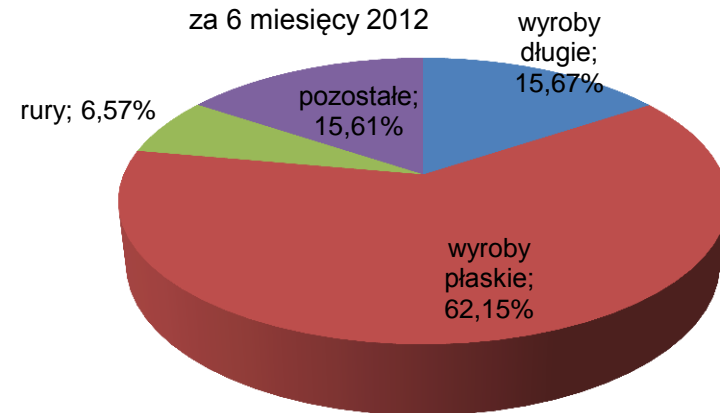
Źródło: CIBEH

Polska wciąż jest znaczącym eksporterem wyrobów długich i importerem wyrobów płaskich.

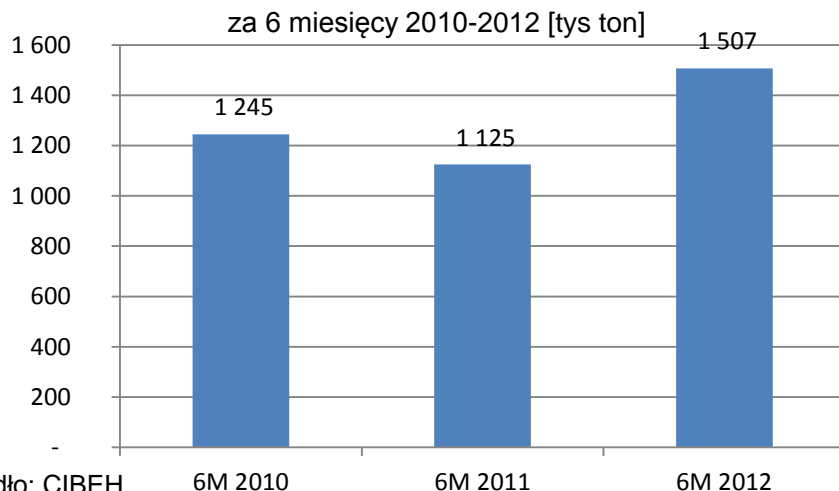
STRUKTURA EKSPORTU WYROBÓW HUTNICZYCH



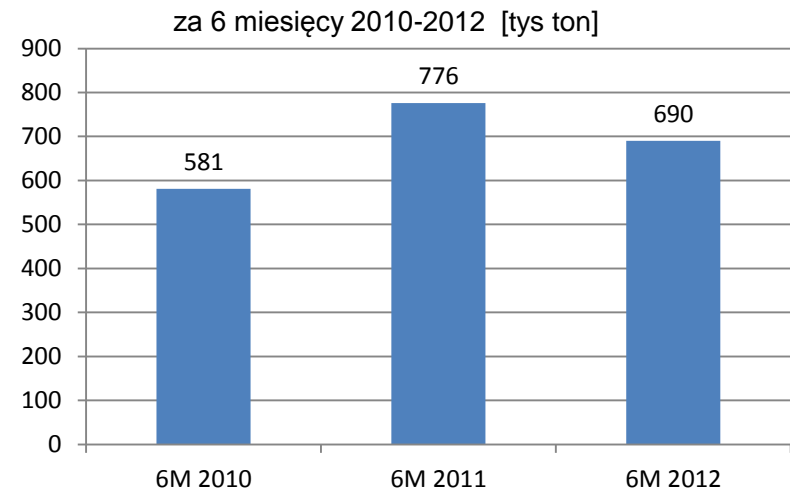
STRUKTURA IMPORTU WYROBÓW HUTNICZYCH



EKSPORT WYROBÓW HUTNICZYCH DŁUGICH



IMPORT WYROBÓW HUTNICZYCH DŁUGICH



Źródło: CIBEH

Zużycie jawne wyrobów długich i płaskich w Polsce.

UDZIAŁ IMPORTU W ZUŻYCIU JAWNYM

WYROBÓW DŁUGICH

za 6 miesięcy 2012

43,10%

UDZIAŁ IMPORTU W ZUŻYCIU JAWNYM

WYROBÓW PŁASKICH

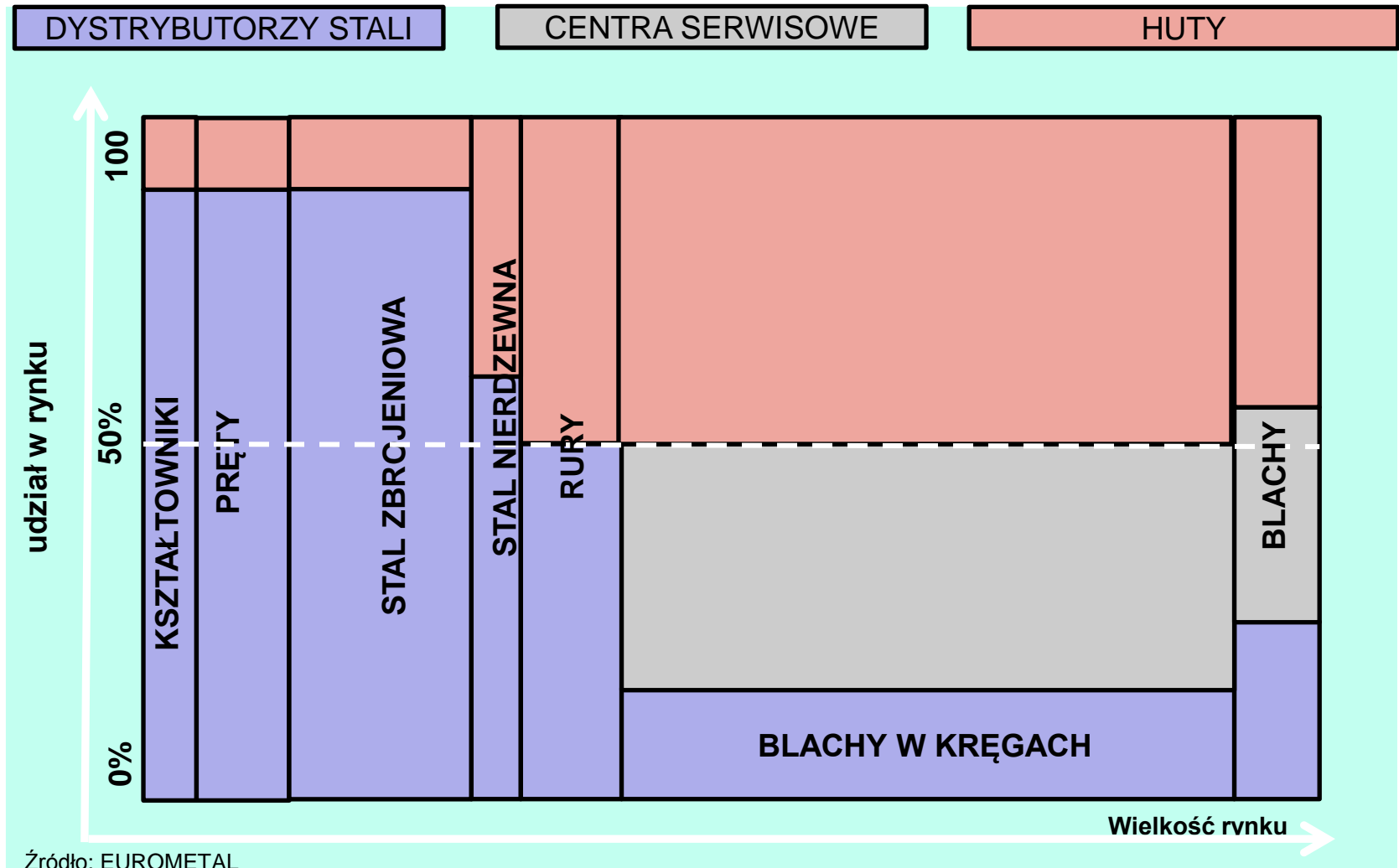
za 6 miesięcy 2012

75,40%

Źródło: CIBEH

Poziom zużycia jawnego wg CIBEH [tys. ton]	Wyroby długie		Wyroby płaskie	
	2011	6M 2012	2011	6M 2012
Produkcja	4 929	2 419	2 590	1 571
Import	1 485	690	5 322	2 737
Eksport	2 563	1 507	1 040	677
Zużycie jawne w Polsce	3 851	1 602	6 872	3 631

Europejski rynek wyrobów długich obsługiwany jest głównie przez dystrybutorów.



Jakie ograniczenia w handlu stałą dotyczą dystrybutorów?

1. Odczuwalny spadek koniunktury na rynku stalowym w porównaniu z analogicznym okresem roku ubiegłego.

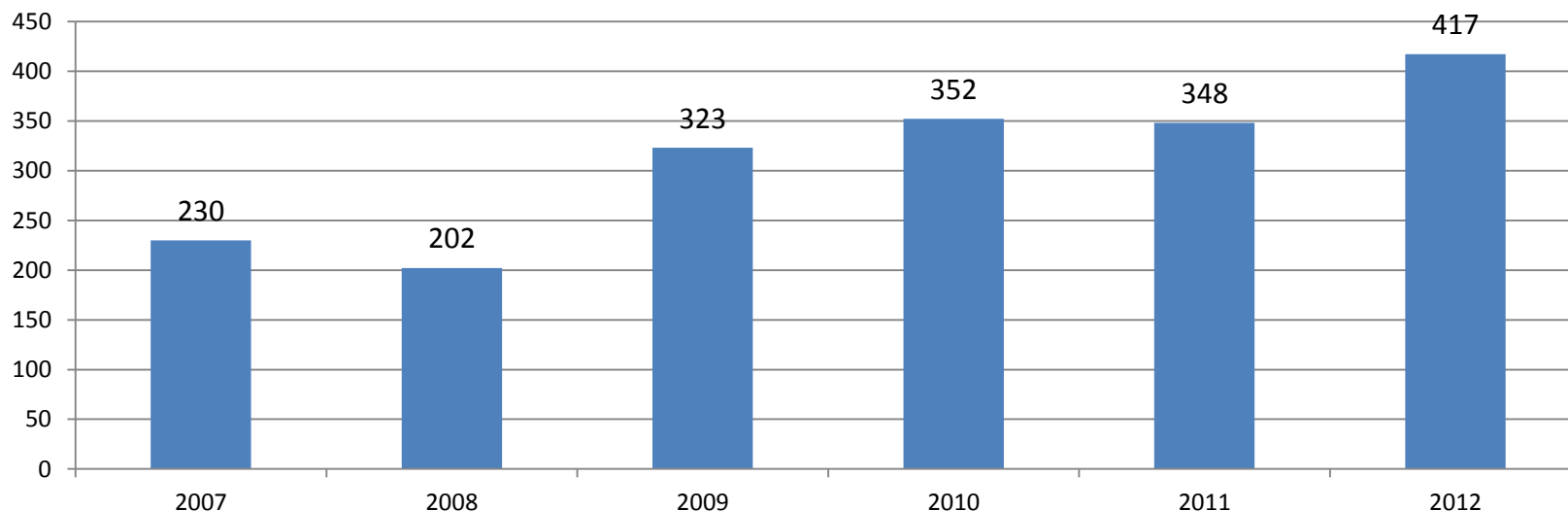
2. Kryzys branży budowlanej zagrożonej ryzykiem utraty płynności finansowej.

3. Ryzyko związane z procederem wyłudzenia podatku VAT.

Ograniczanie wymiany handlowej z dotkniętą kryzysem branżą budowlaną.

- Liczba bankructw w IH 2012 r. wzrosła o 20 % vs. cały 2011r. (24% przypadków to budowlanka)
- Rośnie wartość przeterminowanych należności, zwłaszcza w branży budowlanej.

LICZBA UPADŁOŚCI W POLSCE W LATACH 2007-2012

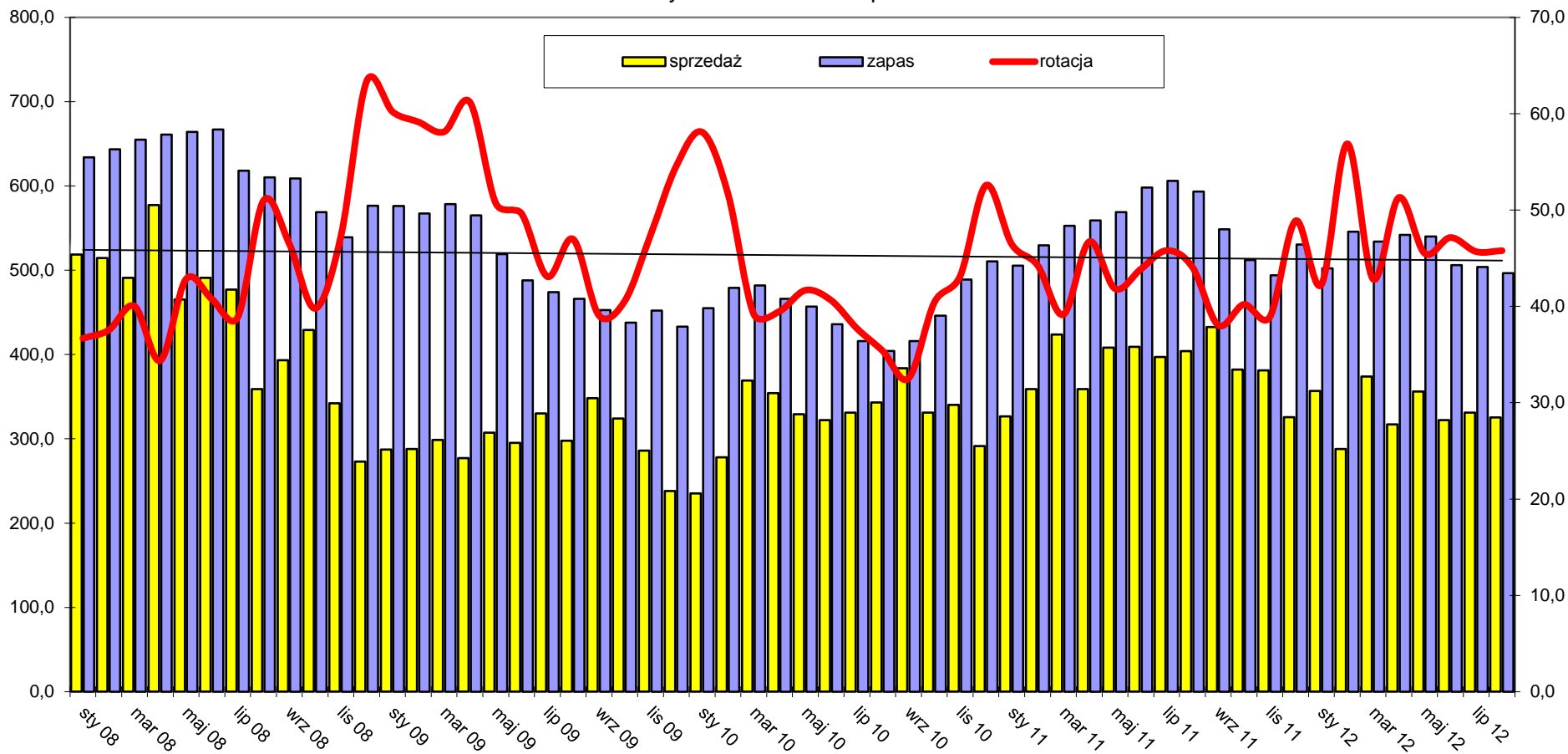


liczba upadłości	2010	10' vs 09'	2011	11' vs 10'	6m 2012	6 m '12 vs. 6m '11
Produkcja metalowa	50	-1%	47	-3%	16	porównywalnie do 6 m 2011
Budownictwo	98	+20%	143	+46%	101	<u>+66%</u>

Niski popyt i stosunkowo duże zapasy ograniczają skłonność dystrybutorów do zakupów stali.

WOLUMEN SPRZEDAŻY I ZAPASY STALI NOTOWANE PRZEZ DYSTRYBUTORÓW – CZŁONKÓW PUDS

w okresie od stycznia 2008 do sierpnia 2012



Źródło: opracowanie własne na podstawie danych PUDS

Co nas napawa optymizmem na przyszłość.



1. Inwestycje w budowę oraz modernizację bloków energetycznych w Turowie, Opolu, Puławach, Blachowni, Stalowej Woli, Jaworznie, Koźlenicach, we Włocławku, i inn. (o mocy 9GW) w latach 2013 - 2020 wyniosą ok. **60 mld zł.**

2. PSE Operator S.A., spółka zawiadująca w Polsce kluczowymi sieciami elektroenergetycznymi, zamierza w latach 2013-2017 wydać na rozbudowę i modernizację sieci około **9,9 mld zł.**

3. W latach 2013-2015 na modernizację i remonty krajowych linii kolejowych ma trafić **26,5 mld zł.**

4. Planuje się jeszcze następujące wydatki na inwestycje w ramach krajowego funduszu drogowego: w 2012 roku **18-19 mld zł**, w 2013 roku **15 mld zł**, w 2014 - **8 mld zł**, oraz w 2015 r. ok. **2 mld zł.**

5. OGP Gaz – System S.A. planuje w latach 2014-2017 wybudować kolejne prawie 1000 km gazociągów w tym budowę połączeń gazowych Polska-Czechy i Polska-Słowacja. Wartość tych inwestycji szacowana jest na **4,5-5 mld zł.**

Dziękuję za uwagę.

Jerzy Bernhard, Prezes Zarządu Stalprofil S.A.

Grupa Kapitałowa Stalprofil S.A.

Stalprofil S.A. Capital Group

Stal Wspólnym Mianownikiem

Steel as a common denominator